



M AHASARAKHAM UNIVERSITY

รายชื่อโครงการวิจัย

งานบริการวิชาการและงานทำนุบำรุงศิลปวัฒนธรรม
ระหว่างปี 2535-2544 แยกตามกลุ่มวิจัย

รายชื่อโครงการวิจัยที่ได้รับการสนับสนุนจาก
หน่วยงานภายนอก ปี 2543 - 2544

คำนำ

เอกสารรายชื่อโครงการวิจัย งานบริการวิชาการ และงานทำนุบำรุงศิลปวัฒนธรรม ระหว่าง ปี พ.ศ. 2535 ถึง ปี พ.ศ. 2544 และข้อมูลรายชื่อโครงการวิจัยที่ได้รับการสนับสนุนจากหน่วยงานภายนอก ฉบับนี้ ทำขึ้นบนฐานข้อมูลเฉพาะในส่วนที่ฝ่ายวิจัยและบริการวิชาการ (ส่วนกลาง) ของมหาวิทยาลัยรับผิดชอบอยู่เท่านั้น สำหรับโครงการวิจัยและบริการวิชาการที่รับผิดชอบโดยหน่วยงานแต่ละหน่วยงานได้จัดเป็นรายงานประจำปี ของแต่ละหน่วยงาน ซึ่งในขณะนี้ฝ่ายวิจัยและบริการวิชาการกำลังดำเนินการเชื่อมโยงข้อมูลที่เกี่ยวข้องไว้ในแหล่งเดียวกัน

สำหรับผู้สนใจในรายละเอียดของโครงการวิจัยในเรื่องใด สามารถติดต่อไปที่ฝ่ายวิจัยและบริการวิชาการหรือติดต่อโดยตรงที่หน่วยงานหรือติดต่อผ่าน <http://www.techno.msu.ac.th/researchmsu/t4/main2/main1.htm>



ประกาศมหาวิทยาลัยมหาสารคาม

เรื่อง ทิศทางและเป้าหมายงานวิจัย มหาวิทยาลัยมหาสารคาม

.....

เพื่อให้การบริหารงานวิจัยของมหาวิทยาลัยมหาสารคาม ดำเนินไปด้วยความเรียบร้อย มีทิศทางและเป้าหมายการดำเนินการที่สอดคล้องกับนโยบายของมหาวิทยาลัยและประเทศชาติ และมีแนวปฏิบัติที่เป็นไปในแนวทางเดียวกันจึงกำหนดให้มี ทิศทางและเป้าหมายงานวิจัยระหว่าง พ.ศ. 2543-2545 ดังนี้

ทิศทางการวิจัยมหาวิทยาลัยมหาสารคาม

ทิศทางการวิจัยมหาวิทยาลัยมหาสารคามต้องสอดคล้องกับการพัฒนาประเทศ และมีลำดับความสำคัญดังนี้

1. เป็นงานวิจัยที่มุ่งเน้นในการนำเอาความรู้มาใช้ในการพัฒนาศักยภาพของคนและชุมชน ทั้งนี้งานวิจัยนั้นต้องคำนึงถึงการอนุรักษ์และฟื้นฟูวัฒนธรรมและสิ่งแวดล้อม และการถ่ายทอดภูมิปัญญาท้องถิ่น
2. เป็นงานวิจัยเพื่อแสวงหาองค์ความรู้ใหม่

เป้าหมายงานวิจัยในระหว่างปี 2543-2545 มีดังนี้

1. ให้ความสำคัญงานวิจัยด้าน ใหม่และผลิตภัณฑ์ที่เกี่ยวข้อง เกื้อแกง และข้าว
2. ให้ความสำคัญงานวิจัยที่มุ่งเน้นการนำเอาความรู้ทางด้านวิทยาศาสตร์และเทคโนโลยีมาใช้ในการพัฒนาศักยภาพของคนและชุมชน ทั้งนี้งานวิจัยนั้นต้องคำนึงถึงการอนุรักษ์ การฟื้นฟูวัฒนธรรม การใช้ทรัพยากรธรรมชาติแบบยั่งยืนและการถ่ายทอดภูมิปัญญาท้องถิ่น
3. ให้ความสำคัญงานวิจัยเพื่อแสวงหาองค์ความรู้ใหม่ ในสาขาที่จะเป็นประโยชน์ต่อมวลมนุษย

ประกาศ ณ วันที่ 1 สิงหาคม พ.ศ. 2543

รองศาสตราจารย์ ดร.ภาวิศ ทองโรจน์
อธิการบดีมหาวิทยาลัยมหาสารคาม

สารบัญ

เรื่อง	หน้า
คำนำ	
ประกาศมหาวิทยาลัย	
จำนวนโครงการวิจัยแยกตามกลุ่มวิจัยระหว่างปี พ.ศ. 2535-2544.....	ก
จำนวนโครงการวิจัยจากภายนอก พ.ศ. 2543-2544.....	ข
จำนวนโครงการวิจัยระหว่างปี 2535-2544	ค
กลุ่มวิจัยทรัพยากรธรรมชาติและสิ่งแวดล้อม.....	1
กลุ่มวิจัยหม่อน – ไหม.....	2
กลุ่มวิจัยฟาร์ม.....	2
กลุ่มวิจัยขยะและของเสีย.....	3
กลุ่มวิจัยพันธุ์วิศวกรรมและเทคโนโลยีชีวภาพ.....	5
กลุ่มวิจัยผลิตภัณฑ์ทางการเกษตร.....	8
กลุ่มวิจัยดิน ปุ๋ย และสารเคมีทางการเกษตร.....	9
กลุ่มวิจัยเทคโนโลยีสารสนเทศ.....	9
กลุ่มวิจัยวิทยาศาสตร์พื้นฐาน.....	11
กลุ่มวิจัยภูมิปัญญาพื้นบ้าน.....	11
กลุ่มวิจัยพลังงานและการประหยัดพลังงาน.....	12
กลุ่มวิจัยสมุนไพร.....	13
กลุ่มวิจัยสาธารณสุขศาสตร์และการพยาบาล.....	16
กลุ่มวิจัยทางเภสัชศาสตร์.....	18
กลุ่มวิจัยซอฟต์แวร์ ระบบคอมพิวเตอร์ และวิทยาการสารสนเทศ.....	19
กลุ่มวิจัยเกี่ยวกับผู้สูงอายุ.....	20
กลุ่มวิจัยเกี่ยวกับโรคเอดส์.....	20
กลุ่มวิจัยการท่องเที่ยว.....	21
กลุ่มวิจัยพัฒนาชุมชน.....	22
กลุ่มวิจัยมานุษยวิทยา.....	23
กลุ่มวิจัยพิพิธภัณฑ์และประวัติศาสตร์.....	24
กลุ่มวิจัยภาษาศาสตร์และวรรณกรรม.....	25
กลุ่มการเมืองการปกครอง.....	26
กลุ่มวิจัยเศรษฐศาสตร์และการตลาด.....	26

สารบัญ (ต่อ)

เรื่อง	หน้า
กลุ่มวิจัยศิลปะและวัฒนธรรม.....	24
กลุ่มวิจัยดนตรีและนาฏศิลป์.....	25
กลุ่มวิจัยออกแบบผลิตภัณฑ์.....	26
กลุ่มวิจัยศึกษาศาสตร์และสถิติ.....	26
โครงการตามนโยบายภาครัฐบาล 2544.....	31
โครงการวิจัยเพื่อการพัฒนาอุดมศึกษาแก้ปัญหาเศรษฐกิจ.....	32
บริหารและจัดการทบวง.....	32
โครงการฝึกอบรมและฟื้นฟูความรู้และทักษะของบัณฑิต.....	33
งบจาก สกว.....	34
กลุ่มโครงการวิจัยประวัติศาสตร์ท้องถิ่น.....	34
กลุ่มศิลปกรรม ฝ่ายอุตสาหกรรมฝ่าย 5.....	34
งบจาก สวทช.....	34
งบจาก WHO.....	35
งบจากจากสำนักงานคณะกรรมการวิจัยแห่งชาติ.....	35
งบจากกรมส่งเสริมการส่งออก.....	35
งบประมาณแผ่นดิน ปี 2545 ที่กำลังดำเนินการ.....	36
กลุ่มวิจัยเกี่ยวกับผู้สูงอายุ.....	36
กลุ่มวิจัยขยะและของเสีย.....	36
กลุ่มทรัพยากรธรรมชาติและสิ่งแวดล้อม.....	36
กลุ่มวิจัยดนตรีและนาฏศิลป์.....	37

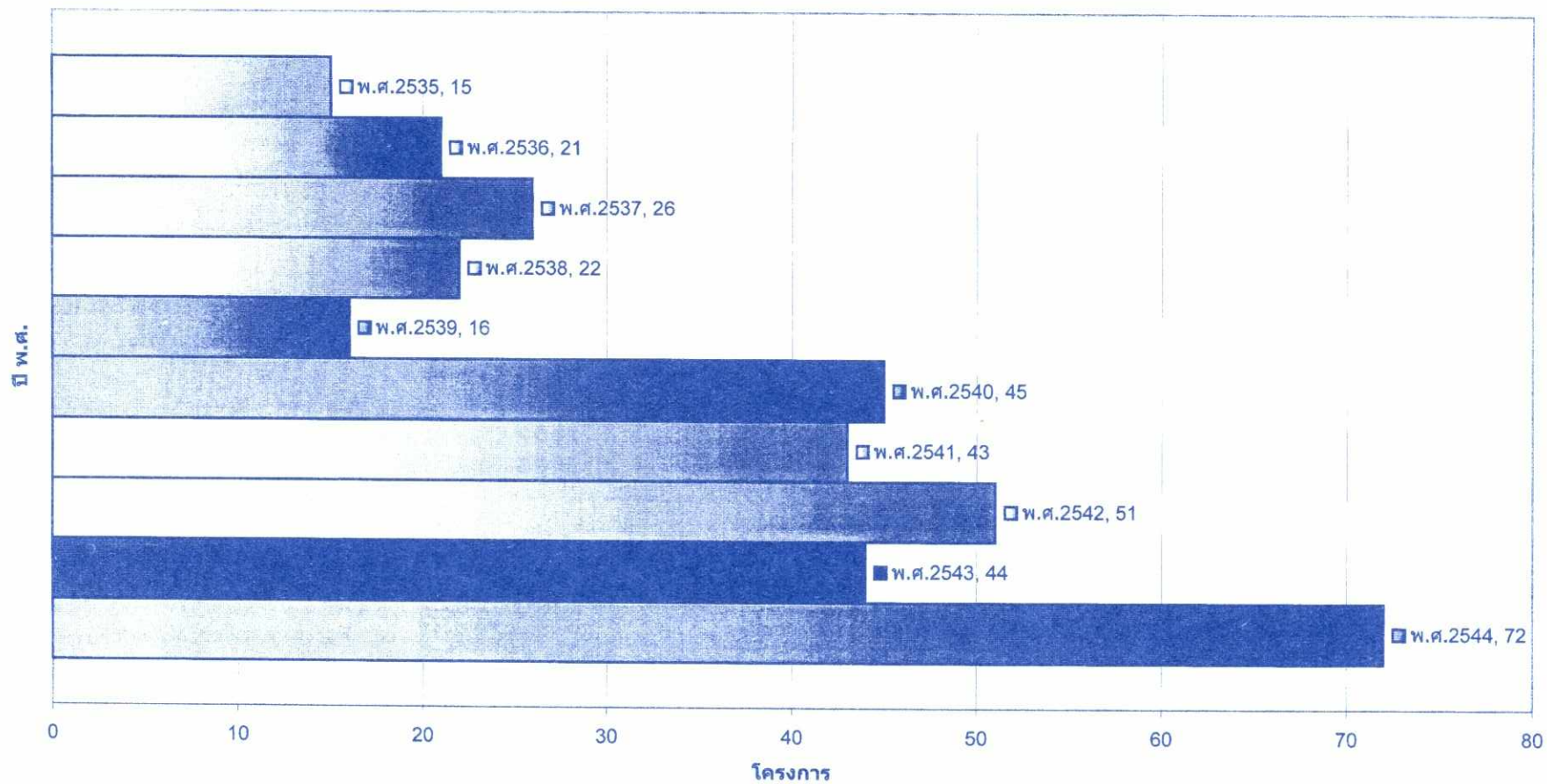
จำนวนโครงการวิจัยแยกตามกลุ่มวิจัยระหว่างปี พ.ศ.2535-2544

ชื่อกลุ่ม	44	43	42	41	40	39	38	37	36	35
กลุ่มวิจัยทรัพยากรธรรมชาติและสิ่งแวดล้อม	2	4	3	3	-	-	1	-	-	-
กลุ่มวิจัยหมอน - โหม	4	-	-	-	-	-	-	-	-	-
กลุ่มวิจัยฟาร์ม	-	-	2	1	-	-	-	-	-	-
กลุ่มวิจัยขยะและของเสีย	1	-	1	1	1	-	-	-	-	-
กลุ่มวิจัยพันธุวิศวกรรมและเทคโนโลยีชีวภาพ	6	3	4	4	2	2	2	1	1	-
กลุ่มวิจัยผลิตภัณฑ์ทางการเกษตร	10	5	10	5	8	3	4	6	4	3
กลุ่มวิจัยดิน ปุ๋ย และสารเคมีทางการเกษตร	4	3	-	-	1	2	-	1	-	-
กลุ่มวิจัยเทคโนโลยีสารสนเทศ	1	-	-	-	-	-	-	-	-	-
กลุ่มวิจัยวิทยาศาสตร์พื้นฐาน	6	1	5	6	2	2	1	-	2	-
กลุ่มวิจัยภูมิปัญญาพื้นบ้าน	-	1	-	2	-	-	-	-	1	1
กลุ่มวิจัยพลังงานและการประหยัดพลังงาน	1	-	-	-	4	-	5	1	1	-
กลุ่มวิจัยสมุนไพร	2	5	3	4	1	-	3	1	-	-
กลุ่มวิจัยสาธารณสุขศาสตร์และการพยาบาล	16	6	7	-	2	-	-	-	1	-
กลุ่มวิจัยทางเภสัชศาสตร์	4	6	1	1	1	-	1	-	-	-
กลุ่มวิจัยฮาร์ดแวร์ ระบบคอมพิวเตอร์ และวิทยาการสารสนเทศ	3	1	4	5	3	1	1	-	-	1
กลุ่มวิจัยเกี่ยวกับผู้สูงอายุ	-	1	-	-	1	-	-	1	-	-
กลุ่มวิจัยเกี่ยวกับโรคเอดส์	-	1	-	1	-	-	-	2	-	-
กลุ่มวิจัยการท่องเที่ยว	-	-	1	-	1	-	-	-	-	-
กลุ่มวิจัยพัฒนาชุมชน	-	-	-	-	1	-	-	-	-	1
กลุ่มวิจัยมานุษยวิทยา	3	-	-	-	1	1	1	3	1	1
กลุ่มวิจัยพิพิธภัณฑ์และประวัติศาสตร์	-	-	-	-	1	-	-	-	3	-
กลุ่มวิจัยภาษาศาสตร์และวรรณกรรม	1	1	1	2	1	1	-	2	2	1
กลุ่มการเมืองการปกครอง	2	-	-	-	-	-	-	1	1	1
กลุ่มวิจัยเศรษฐศาสตร์และการตลาด	-	3	1	1	1	-	-	-	2	1
กลุ่มวิจัยศิลปะและวัฒนธรรม	-	1	1	-	5	1	-	3	-	1
กลุ่มวิจัยดนตรีและนาฏศิลป์	3	-	3	1	-	1	-	-	-	-
กลุ่มวิจัยออกแบบผลิตภัณฑ์	1	-	-	-	-	-	-	-	-	-
กลุ่มวิจัยศึกษาศาสตร์และสถิติ	2	2	4	6	8	2	3	4	2	4
รวมจำนวนโครงการวิจัย	72	44	51	43	45	16	22	26	21	15

จำนวนโครงการวิจัยจากภายนอก พ.ศ. 2543-2544

ชื่อโครงการ/แหล่งทุน	44	43	42	41	40	39	38	37	36	35
งบจากทบวงมหาวิทยาลัย										
โครงการตามนโยบายภาครัฐบาล 2544	13	-	-	-	-	-	-	-	-	-
โครงการวิจัยเพื่อการพัฒนาอุดมศึกษาแก้ปัญหาเศรษฐกิจ	7	-	-	-	-	-	-	-	-	-
บริหารและจัดการทบวง	5	3	-	-	-	-	-	-	-	-
โครงการฝึกอบรมและฟื้นฟูความรู้และทักษะของบัณฑิต	19	-	-	-	-	-	-	-	-	-
งบจาก สกว	-	1	-	-	-	-	-	-	-	-
สกว กลุ่มโครงการวิจัย ประวัติศาสตร์ท้องถิ่น	8	-	-	-	-	-	-	-	-	-
สกว กลุ่มศิลปกรรม ฝ่ายอุตสาหกรรมฝ่าย 5	2	-	-	-	-	-	-	-	-	-
งบจาก สวทช	3	3	-	-	-	-	-	-	-	-
จาก WHO	1	-	-	-	-	-	-	-	-	-
จากคณะกรรมการการวิจัยแห่งชาติ	-	1	-	-	-	-	-	-	-	-
จากกรมส่งเสริมการส่งออก	-	1	-	-	-	-	-	-	-	-
รวมจำนวนโครงการวิจัย	58	9	-	-	-	-	-	-	-	-

จำนวนโครงการวิจัยระหว่างปี 2535-2544 (ปี 2544 ใช้ข้อมูลเฉพาะโครงการจากงบประมาณเงินรายได้)



รายชื่อโครงการวิจัย งานบริการวิชาการ และ
งานทำนุบำรุงศิลปวัฒนธรรมระหว่างปี
2535-2544 แยกตามกลุ่มวิจัย

กลุ่ม	กลุ่มสาขา	ชื่อโครงการ	หัวหน้าโครงการ	หน่วยงาน	พ.ศ.	ประเภท	แหล่ง เงินทุน
		กลุ่มวิจัยทรัพยากรธรรมชาติและสิ่งแวดล้อม					
RE	H	การจัดระบบแนวคิดในการอนุรักษ์ป่าชุมชนของ ชาวบ้าน	ผศ.ชูศักดิ์ สุทธิสา	คณะมนุษยศาสตร์ และสังคมศาสตร์	2538	พื้นฐาน	แผ่นดิน
RE	S	เยาวชนกับป่าอีสาน	นายถวิล ชนะบุญ	สถาบันวิจัยวลัย รุกขเวช	2538	บริการ	แผ่นดิน
RE	P	การศึกษาระบบระบายน้ำของมหาวิทยาลัย มหาสารคาม	อ.สหชัย แก่นอากาศ	คณะ วิศวกรรมศาสตร์ และวิทยาการ คอมพิวเตอร์	2541	วิจัย	มมส
RE	S	การศึกษาหาปริมาณฝุ่นและเชื้อจุลินทรีย์ใน อากาศภายในมหาวิทยาลัยมหาสารคาม	อ.มลฤดี เขาวรัตน์	คณะเทคโนโลยี	2541	วิจัย	มมส
RE	S	การศึกษาคุณสมบัติในการเป็นไม้ให้สีของพืช พันธุ์ต่าง ๆ ในป่าเต็งรัง	นางรัชณี ชัดสีใส	สถาบันวิจัยวลัย รุกขเวช	2541	ประยุกต์	แผ่นดิน
RE	S	เยาวชนกับป่าอีสาน	นายถวิล ชนะบุญ	สถาบันวิจัยวลัย รุกขเวช	2541	บริการ	แผ่นดิน
RE	S	การศึกษาการใช้เฟสของแข็งสารสกัด ออร์กาโนคลอรีนและคาร์บาเมทในน้ำและดิน ตะกอน	ผศ.ดร.วรรณภา กาญจนมยุร	คณะวิทยาศาสตร์	2542	ประยุกต์	แผ่นดิน
RE	S	โครงการผลกระทบของมลภาวะทางน้ำต่อระบบ สืบพันธุ์ในปลา	อ.วัลย์พร ทองเจริญบัวงาน	คณะวิทยาศาสตร์	2542	พื้นฐาน	แผ่นดิน
RE	S	เยาวชนกับป่าอีสาน	นายถวิล ชนะบุญ	สถาบันวิจัยวลัย รุกขเวช	2542	บริการ	แผ่นดิน
RE	S	การศึกษาผลกระทบด้านสิ่งแวดล้อม จากการ พัฒนาพื้นที่ในภาคตะวันออกเฉียงเหนือ	อ.เทอดศักดิ์ ศุภสารมย์	คณะวิทยาศาสตร์	2542	ประยุกต์	แผ่นดิน
RE	H	พฤติกรรมการใช้น้ำของชาวบ้านเขตชลประทาน น้ำอูน	นายทวี ดาวโร	สถาบันวิจัยศิลปะ และวัฒนธรรม	2543	ประยุกต์	แผ่นดิน
RE	S	โครงการสร้างหลักสูตรโดยใช้สิ่งแวดล้อมเป็นสื่อ	ผู้อำนวยการสถาบันวิจัยวลัย รุกขเวช	สถาบันวิจัยวลัย รุกขเวช	2543	โพธิ์มี	มมส
RE	S	การจัดการการใช้ประโยชน์จากไม้พื้นเมือง แบบยั่งยืน	นางสาวสมบัติ ประภาวิชา	สถาบันวิจัยวลัย รุกขเวช	2543	บริการ	แผ่นดิน

RE	S	การจัดการทรัพยากรมนุษย์และสิ่งแวดล้อมแบบ ยั่งยืน:กรณีศึกษาเขตอำเภอเมือง จังหวัด มหาสารคาม	ร.ศุภาพ บุญไชย	คณะมนุษยศาสตร์ และสังคมศาสตร์	2543	ประยุกต์	แผ่นดิน
RE	S	โครงการสำรวจและติดตามการศึกษาการ เปลี่ยนแปลงความหลากหลายทางชีวภาพของป่า วัฒนธรรม (cultural forest) ในภาค ตะวันออกเฉียงเหนือ	นายภูวดล โกมณเทียร	สถาบันวิจัยวลัย รุกขเวช	2543	พื้นฐาน	แผ่นดิน
RE	S	การติดตามคุณภาพน้ำบริเวณแม่น้ำชี จังหวัด มหาสารคาม	อ.ปิยะเนตร ศรีธราธิคุณ	คณะวิทยาศาสตร์	2543	วิจัย	มมส
RE	S	การศึกษานิวเคลียสของเห็ดตระกูล Russula ใน ป่าโคก	นายคมกริช วงศ์ภาคำ	สถาบันวิจัยวลัย รุกขเวช	2543	วิจัย	มมส
RE	S	เยาวชนกับป่าและสิ่งแวดล้อม	นายถวิล ชนะบุญ	สถาบันวิจัยวลัย รุกขเวช	2543	บริการ	แผ่นดิน
RE	S	การแบ่งปันการใช้ทรัพยากร และความ หลากหลายของสัตว์สะเทินน้ำสะเทินบกในจังหวัด มหาสารคาม	อ.คมศร เล่าห์ประเสริฐ	คณะวิทยาศาสตร์	2544	วิจัย	มมส
RE	S	ความหลากหลายของแมลงน้ำในบริเวณป่าทุ่งป่า ทามจังหวัด	อ.อิสระ ธาณี	คณะวิทยาศาสตร์	2544	วิจัย	มมส
กลุ่มวิจัยหม่อน-ไหม							
SM	S	การวิเคราะห์สารพิษตกค้างในหนอนไหมและ ดักแด้ที่นำมาเป็นอาหาร	อ.อาจันต์ รัตนพันธุ์	คณะวิทยาศาสตร์	2544	วิจัย	มมส
SM	S	การศึกษาโปรตีนจากดักแด้ไหม และสารละลาย กาวไหม	อ.เนือทิพย์ ดำรงไชย	คณะวิทยาศาสตร์	2544	วิจัย	มมส
SM	S	ผลของอินทรีย์วัสดุเหลือใช้จากโรงงานน้ำตาลต่อ การเจริญเติบโตและผลผลิตของหม่อน	ผศ.ประสิทธิ์ ชุตติชอุเดช	คณะเทคโนโลยี	2544	วิจัย	มมส
SM	S	ศึกษาความต้านทานต่อโรคคอแกรสเซอร์ใน หนอนไหมญี่ปุ่น	อ.กุสาวดี เอกกุล	คณะวิทยาศาสตร์	2544	วิจัย	มมส
กลุ่มวิจัยฟาร์ม							
FM	S	การศึกษาการระบาดของพยาธิในไก่พื้นเมือง ใน เขตพื้นที่ภาคตะวันออกเฉียงเหนือของประเทศไทย	อ.ธวัช ชินราศรี	คณะเทคโนโลยี	2541	พื้นฐาน	แผ่นดิน
FM	S	การศึกษาสภาพการเลี้ยงลูกโคนมเพศผู้ในฟาร์ม เกษตรกรในเขตพื้นที่จังหวัดมหาสารคาม และ ขอนแก่น	อ.ทรงศักดิ์ จำปาอะดี	คณะเทคโนโลยี	2542	วิจัย	มมส
FM	S	อิทธิพลของฤดูกาลและลำดับการให้นมต่อ สมรรถภาพบางประการของโคนม	อ.อาณัติ จันทรธิระติกุล	คณะเทคโนโลยี	2542	วิจัย	มมส

กลุ่มวิจัยขยะ และของเสีย							
WT	S	การวิจัยพัฒนาเพื่อใช้ประโยชน์และกำจัดของเสียจากโรงงานขนมจีน	รศ.จีระพรรณ สุขศรีงาม	คณะวิทยาศาสตร์	2540	ประยุกต์	แผ่นดิน
WT	S	การศึกษาความสามารถของต้นเฮลิโคเนียในการกำจัดธาตุอาหารจากน้ำเสียโรงงานนม	อ.กรรณิการ์ ชูเกียรติวัฒนา	คณะเทคโนโลยี	2541	วิจัย	มมส
WT	S	การตรวจสอบสิ่งปนเปื้อนในน้ำใต้ดินระดับตื้นในแหล่งที่ทิ้งขยะของอำเภอเมืองจังหวัดมหาสารคาม	นายปีเตอร์ เซ็ทเทอร์	คณะวิทยาศาสตร์	2542	วิจัย	มมส
WT	S	การจัดการขยะมูลฝอยในหมู่บ้านโพธิ์มี ต.นาสีนวน อ.กันทรวิชัย จ.มหาสารคาม	ผศ.จินตนา จิตต์จำนง	คณะวิทยาศาสตร์	2543	โพธิ์มี	มมส
WT	S	การจัดการขยะมูลฝอยในมหาวิทยาลัยมหาสารคาม ชามเรียง	ผศ.จินตนา จิตต์จำนง	คณะวิทยาศาสตร์	2543	บริการ	มมส
WT	P	การหาปริมาณโลหะหนักในน้ำทิ้งจากอาคารคณะวิทยาศาสตร์มหาวิทยาลัยมหาสารคาม	ผศ.จินตนา จิตต์จำนง	คณะวิทยาศาสตร์	2544	วิจัย	มมส
กลุ่มวิจัยพันธุวิศวกรรมและเทคโนโลยีชีวภาพ							
BT	S	การศึกษาการเพาะเลี้ยงเชื้อไรโซเบียมในกากหม้อตะกอนดินน้ำตาล	อ.ดร.วรรณภา สิ้นศิริ	คณะวิทยาศาสตร์	2536	วิจัย	มมส
BT	S	การศึกษาหาจุลินทรีย์ที่สามารถย่อยสลายคราบไขมันที่ปนเปื้อนอยู่ตามพื้นดินและแหล่งน้ำในจังหวัดมหาสารคาม	อ.ดร.โคภิชรุ เวทย์สุภรณ์	คณะเทคโนโลยี	2537	วิจัย	มมส
BT	S	การศึกษาลักษณะทางพันธุกรรมบางลักษณะในข้าวไทย	ผศ.ดร.ปรีชา ประเทพา	คณะเทคโนโลยี	2538	วิจัย	มมส
BT	S	การคัดเลือกจุลินทรีย์สำหรับบำบัดน้ำทิ้งที่มีไขมัน	อ.เอกสुकนธ์ มณีวรรณ	คณะเทคโนโลยี	2538	วิจัย	มมส
BT	S	การแยกโปรโตพลาสจากใบของกล็อกซิเนีย	อ.ศุภชัย สมบัติโต	คณะเทคโนโลยี	2539	วิจัย	มมส
BT	S	การสำรวจการใช้พันธุ์ไม้ให้สีเพื่อการอนุรักษ์	นางรัชณี ชัดสีเส	สถาบันวิจัยล้วยรุกขเวช	2539	วิจัย	มมส
BT	S	การศึกษาและรวบรวมสายพันธุ์ไรโซเบียมพื้นเมืองที่มีประสิทธิภาพในการตรึงไนโตรเจนในถั่วฝักยาว	อ.ดร.วรรณภา สิ้นศิริ	คณะเทคโนโลยี	2540	ประยุกต์	แผ่นดิน
					2543		
BT	S	การขยายพันธุ์กล็อกซิเนียเพื่อการค้าโดยวิธีเพาะเลี้ยงเนื้อเยื่อ	อ.ศุภชัย สมบัติโต	คณะเทคโนโลยี	2540	ประยุกต์	แผ่นดิน
BT	S	โครงการเผยแพร่ความรู้ทางด้านเทคโนโลยีชีวภาพ สู่ชุมชนโดยผ่าน	อ.ศิริรัตน์ ตีศรีธรรม	คณะเทคโนโลยี	2541	บริการ	แผ่นดิน
BT	S	การฝึกอบรมเชิงปฏิบัติการเทคโนโลยีชีวภาพทางการเพาะเลี้ยงเนื้อเยื่อ	อ.ศุภชัย สมบัติโต	คณะเทคโนโลยี	2541	บริการ	แผ่นดิน
BT	S	การเพาะเลี้ยงเนื้อเยื่อข้าวหอมพื้นเมืองของภาคตะวันออกเฉียงเหนือ	อ.ศุภชัย สมบัติโต	คณะเทคโนโลยี	2541	ประยุกต์	แผ่นดิน

BT	S	การประเมินความผันแปรทางพันธุกรรมของข้าวหอมพื้นเมืองในภาคตะวันออกเฉียงเหนือ โดยใช้เทคนิค RAPED FINGERPRINTING	ผศ.ดร.ปรีชา ประเทพา	คณะเทคโนโลยี	2541	ประยุกต์	แผ่นดิน
BT	S	การผลิตเอนไซม์ดิบและเอนไซม์กิจกรรมสูงจากจุลินทรีย์สำหรับใช้ในอุตสาหกรรมผลิตอาหาร	รศ.ดร.สุทธิ ภมรสมิต	คณะเทคโนโลยี	2541	ประยุกต์	แผ่นดิน
BT	S	เซลล์พันธุศาสตร์ของปลาช่อนทราย (<i>Acanthopsis</i> spp.) จากแม่น้ำชี	อ.นายสัตวแพทย์วรพล เองวานิช	คณะเทคโนโลยี	2542	วิจัย	มมส
BT	S	การพัฒนาพันธุกรรมในเห็ดโคลนโดยเทคนิคของโปรโตพลาสต์	อ.ประภัสสร บุขหมั่น	คณะเทคโนโลยี	2542	ประยุกต์	แผ่นดิน
BT	S	การคัดเลือกไพรเมอร์แบบสุ่มสำหรับใช้ระบุพันธุ์มะม่วงโดยใช้เทคนิคอณูพันธุศาสตร์	ผศ.ดร.ปรีชา ประเทพา	คณะเทคโนโลยี	2542	วิจัย	มมส
BT	S	การประชุมเชิงปฏิบัติการทางจุลชีววิทยาและเทคโนโลยีชีวภาพพื้นฐาน สำหรับผู้สอนระดับมัธยมศึกษาตอนปลาย	อ.ดร.สุมลวรรณ ชุ่มเชื้อ	คณะเทคโนโลยี	2543 2544	บริการ	มมส
BT	S	การประเมินความหลากหลายทางพันธุกรรมในผักพื้นบ้าน โดยใช้เทคนิคอณูพันธุศาสตร์เพื่อใช้เป็นข้อมูลทางพันธุกรรมในการวางแผนอนุรักษ์ทรัพยากรทางพันธุกรรมของท้องถิ่น	ผศ.ดร.ปรีชา ประเทพา	คณะเทคโนโลยี	2543 2544	พื้นฐาน	แผ่นดิน
BT	S	การศึกษาโครโมโซมมันป่า (<i>Dioscorea</i> spp.) ในภาคตะวันออกเฉียงเหนือของไทย	อ.วชิราภรณ์ พวงงู	คณะวิทยาศาสตร์	2543	วิจัย	มมส
BT	S	การเพาะเลี้ยงเนื้อเยื่อว่านหางจระเข้	อ.ปิยะพร ศรีตระกูล	คณะวิทยาศาสตร์	2544	วิจัย	มมส
BT	S	การทดสอบความสามารถในการทำให้เกิดโรคกับพืชของเชื้อรา <i>Sclerotium rolfsii</i> Sacc. ที่แยกได้จากฟางข้าว	อ.มงคล วงศ์สวัสดิ์	คณะเทคโนโลยี	2544	วิจัย	มมส
BT	S	การศึกษาเซลล์พันธุศาสตร์ อณูกรมวิธานและกายวิภาคของพืชสกุล <i>Dioscorea</i> ในภาคตะวันออกเฉียงเหนือ	อ.อุษา ทองไพโรจน์	คณะวิทยาศาสตร์	2544	วิจัย	มมส
BT	S	การศึกษาผลของสารยับยั้งการเจริญจาก <i>pediococcus</i> spp. สายพันธุ์ที่แยกอาหารหมักพื้นบ้านแถบภาคอีสาน ต่อการเจริญของแบคทีเรียก่อโรคทางอาหาร	อ.สุจิตรา มณีรัตน์	คณะวิทยาศาสตร์	2544	วิจัย	มมส
BT	S	ผลของเอนไซม์ Chitinase จากแบคทีเรียที่มีต่อเชื้อราที่ก่อโรคในข้าว	อ.เกศสุคนธ์ มณีวรรณ	คณะเทคโนโลยี	2544	วิจัย	มมส

		กลุ่มวิจัยผลิตภัณฑ์ทางการเกษตร					
AP	S	การวิจัยเพื่อผลิตและเสริมคุณภาพโปรตีนที่ได้จากพืชไรที่มีได้ใช้ประโยชน์	อ.นิตยา คอนสาร	คณะเทคโนโลยี	2535	ประยุกต์	แผ่นดิน
AP	S	การศึกษาแนวทางการเพิ่มผลผลิตหน่อไม้ฝรั่งในพื้นที่ภาคตะวันออกเฉียงเหนือ	ผศ.ประสิทธิ์ ชุตติเดช	คณะวิทยาศาสตร์	2535	ประยุกต์	แผ่นดิน
AP	S	การศึกษาศรรณภาพการผลิตของไก่พื้นเมือง	อ.ธวัช ชินราศรี	คณะเทคโนโลยี	2535	วิจัย	म्मส
AP	S	การผลิตอัลกอฮอล์จากมันแกว	รศ.ฉาไลศา ยูอมรพิทักษ์	คณะเทคโนโลยี	2536	วิจัย	म्मส
AP	S	การขยายพันธุ์เครื่องมือห่าน้อยโดยการเพาะเลี้ยงเนื้อเยื่อพืช	อ.ดร.อภิรักษ์ เพียรมงคล	คณะเทคโนโลยี	2536	วิจัย	म्मส
AP	S	การศึกษาการเพาะเลี้ยงสาหร่ายเกลียวทองในของเสียจากอุตสาหกรรมพื้นบ้าน	รศ.จีระพรรณ สุขศรีงาม	คณะวิทยาศาสตร์	2536	ประยุกต์	แผ่นดิน
AP	S	การศึกษาความเจริญเติบโตของสาหร่ายสไปรูลินาที่เพาะเลี้ยงในน้ำสกัดจากใบมะรุ้ม	รศ.จีระพรรณ สุขศรีงาม	คณะวิทยาศาสตร์	2536	วิจัย	म्मส
AP	S	การศึกษาเปรียบเทียบวัตถุดิบอาหารสัตว์ท้องถิ่นเพื่อผลิตเบ็ดเนื้อลูกผสมต่างสายพันธุ์	อ.ธวัช ชินราศรี	คณะเทคโนโลยี	2537	ประยุกต์	แผ่นดิน
AP	S	การผลิตแซนแทนกัม <i>Xanthomonas campestris</i>	รศ.ฉาไลศา ยูอมรพิทักษ์	คณะเทคโนโลยี	2537	ประยุกต์	แผ่นดิน
AP	S	การศึกษาคุณสมบัติทางชีววิทยาบางประการเพื่อใช้ในการจำแนกชนิดของไม้พื้นบ้าน	อ.ดร.อุษา กลิ่นหอม	คณะวิทยาศาสตร์	2537	ประยุกต์	แผ่นดิน
AP	S	โครงการวิจัยพัฒนาเพื่อใช้ประโยชน์และกำจัดของเสียจากโรงงานนมจีน	รศ.จีระพรรณ สุขศรีงาม	คณะวิทยาศาสตร์	2537 2538	ประยุกต์	แผ่นดิน
AP	S	การปรับปรุงพันธุ์ถั่วฝักยาวเพื่อลดต้นทุนการผลิต	อ.นริศ ลินศิริ	คณะวิทยาศาสตร์	2537	ประยุกต์	แผ่นดิน
AP	S	การใช้ การปลูก และความต้องการไม้พื้นบ้านของคนภาคอีสาน	อ.อรุณ แก้วมัน	คณะวิทยาศาสตร์	2537	ประยุกต์	แผ่นดิน
AP	S	การคัดเลือกและเพิ่มปริมาณสายพันธุ์สาหร่ายสีเขียวแกมน้ำเงินที่สามารถตรึงไนโตรเจนเพื่อพัฒนาดินและเพิ่มผลผลิตในนาข้าวในท้องที่ดินเค็ม ภาคตะวันออกเฉียงเหนือ	อ.ดร.สมลวรรณ ชุ่มเชื้อ	คณะเทคโนโลยี	2538	ประยุกต์	แผ่นดิน
AP	S	การใช้สาหร่ายกำจัดน้ำเสียจากโรงงานเส้น	อ.พิรุณ วิสุทธิแพทย์	คณะวิทยาศาสตร์	2538	ประยุกต์	แผ่นดิน
AP	S	การศึกษาเทคนิคที่เหมาะสมในการผลิตกล้าไม้พื้นบ้านในภาคอีสาน	อ.สนอง จอมเกาะ	สถาบันวิจัยวลัยรุกขเวช	2538	ประยุกต์	แผ่นดิน
AP	S	การศึกษาผลของการเติมน้ำผลไม้บางชนิดต่อการเจริญของ <i>Lactobacillus acidophilus</i> ในกระบวนการผลิต Acidophilus milk	อ.ปริยาภรณ์ อิศรานูวัฒน์	คณะเทคโนโลยี	2539	วิจัย	म्मส

AP	S	การพัฒนาการสกัดเพคตินจากใบหามาน้อย (<i>Cissampelos Pareira</i> Linn) เพื่อใช้ในผลิตภัณฑ์เยลลี่	อ.อัศวิน อมรสิน	คณะเทคโนโลยี	2539	วิจัย	มมส
AP	S	การรวบรวมพันธุ์กล้วยเพื่อการศึกษา	นายถวิล ชนะบุญ	สถาบันวิจัยวลัยรุกชเวช	2539	วิจัย	มมส
AP	S	โครงการปรับปรุงพันธุ์ถั่วฝักยาวไร้ค้างเพื่อลดต้นทุนการผลิต (ต่อเนื่องปี 2540-2544)	อ.นริศ ลินศิริ	คณะเทคโนโลยี	2540 2544	ประยุกต์	แผ่นดิน
AP	S	การศึกษาดัชนีการเก็บเกี่ยวผลมะละกอและวิธีการยืดอายุการเก็บรักษามะละกอ	อ.เบญจวรรณ ชูติชูเดช	คณะเทคโนโลยี	2540	ประยุกต์	แผ่นดิน
AP	S	ผลการเสริมเอนไซม์ในอาหารไก่กระตังที่ใช้วัตถุดิบอาหารสัตว์บางชนิดในภาคตะวันออกเฉียงเหนือ	อ.ธวัช ชินราศรี	คณะเทคโนโลยี	2540	ประยุกต์	แผ่นดิน
AP	S	ความสามารถในการทนเค็มของสาหร่ายเกลียวทองที่เพาะเลี้ยง	อ.สนอง จอมเกาะ	คณะวิทยาศาสตร์	2540	ประยุกต์	แผ่นดิน
AP	S	แนวทางการเพิ่มผลผลิตสาหร่ายเกลียวทองที่เพาะเลี้ยงจากวัสดุเหลือทิ้งของขบวนการทำนมถั่วเหลือง	อ.สนอง จอมเกาะ	คณะวิทยาศาสตร์	2540	ประยุกต์	แผ่นดิน
AP	S	แนวทางการเพิ่มผลผลิตสาหร่ายเกลียวทองที่เพาะเลี้ยงในน้ำทิ้งจากโรงงานนมจืด	รศ.จีระพรรณ สุขศรีงาม	คณะวิทยาศาสตร์	2540	ประยุกต์	แผ่นดิน
AP	S	การศึกษามรรคภาพการผลิตของโคนมพันธุ์ผสมชาฮิวาลฟรีเซียนในสภาพการเลี้ยงที่ จังหวัดมหาสารคาม	อ.ธวัช ชินราศรี	คณะเทคโนโลยี	2540	วิจัย	มมส
AP	S	การตรวจสอบคุณภาพทางด้านจุลชีววิทยาของเนื้อสัตว์จากตลาดในเขตอำเภอเมืองจังหวัดมหาสารคาม	อ.ดุลย์จิรา สุขบุญญสถิตย์	คณะเทคโนโลยี	2540	วิจัย	มมส
AP	S	การพัฒนาการอบแห้งเนื้อลำไย	อ.เบญจวรรณ ชูติชูเดช	คณะเทคโนโลยี	2541	พื้นฐาน	แผ่นดิน
AP	S	การผลิตไอศกรีมโยเกิร์ตจากแอซิดโคฟีลีสมีลค์	อ.บุษกร ทองใบ	คณะเทคโนโลยี	2541	วิจัย	มมส
AP	S	การศึกษาการใช้ถั่วเหลืองที่สกัดน้ำมันแล้วทดแทนถั่วเหลืองในระบบการหมักซีอิ๊ว	อ.ปรียาภรณ์ อิศรานูวัฒน์	คณะเทคโนโลยี	2541	วิจัย	มมส
AP	S	การผลิต Fruit butter จากวัตถุดิบในภาคตะวันออกเฉียงเหนือ	อ.ดุลย์จิรา สุขบุญญสถิตย์	คณะเทคโนโลยี	2541	วิจัย	มมส
AP	S	การศึกษาเปรียบเทียบพันธุ์ข้าวโพดฝักอ่อนในพื้นที่จังหวัด มหาสารคาม	อ.เบญจวรรณ ชูติชูเดช	คณะเทคโนโลยี	2542	ประยุกต์	แผ่นดิน
AP	S	การศึกษาแนวทางการเพิ่มผลผลิตมันแกวในพื้นที่อำเภอบรบือ จังหวัดมหาสารคาม	ผศ.ประสิทธิ์ ชูติชูเดช	คณะเทคโนโลยี	2542	ประยุกต์	แผ่นดิน

AP	S	การศึกษาและรวบรวมสายพันธุ์ไรโซเบียมพันธุ์พื้นเมืองที่มีประสิทธิภาพในการตรึงไนโตรเจนในถั่วฝักยาว	อ.ดร.วรรณมา สิ้นศิริ	คณะเทคโนโลยี	2542	ประยุกต์	แผ่นดิน
AP	S	การป้องกันการสูญเสียความชื้นและการเกิดกลิ่นหืนของเนื้อหมูด้วยฟิล์มเคลือบไบโอโกลด์	อ.พีรยา โชติถนอม	คณะเทคโนโลยี	2542	วิจัย	มมส
AP	S	ผลระยะเวลาในการทำถ่วงอกต่อระดับวิตามินซีในถ่วงอก	อ.สิริพร ลาวัลย์	คณะเทคโนโลยี	2542	วิจัย	มมส
AP	S	การผลิตลูกชิ้นจากเห็ดชนิดต่าง ๆ ในภาคตะวันออกเฉียงเหนือ	อ.ดุลย์จิรา สุขบุญญสถิตย์	คณะเทคโนโลยี	2542	วิจัย	มมส
AP	S	ฤทธิ์ทางชีวภาพของสารสกัดจากเปลือกทับทิมที่มีฤทธิ์ในการยับยั้งการเจริญของเชื้ออหิวาต์ไก่	อ.จาวรรณ สุ่มมาตย์	คณะเทคโนโลยี	2542	วิจัย	มมส
AP	S	การคัดเลือกเชื้อกรดน้ำส้มที่ทนอุณหภูมิสูงและศึกษาความสามารถในการทนกรดน้ำส้มและแอลกอฮอล์	อ.วัชรา กาญจนรัช	คณะวิทยาศาสตร์	2542	วิจัย	มมส
AP	S	การรวบรวมมะม่วงพันธุ์พื้นเมืองเพื่อการศึกษา	นายถวิล ชนะบุญ	สถาบันวิจัยวลัย รุกขเวช	2542	วิจัย	มมส
AP	S	การผลิตโปรตีนเซลล์เดียวจากน้ำทิ้งโรงงานแป้งมันสำปะหลังเพื่อใช้เป็นอาหารคนและอาหารสัตว์	อ.ประภัสสร บุขหมั่น	คณะเทคโนโลยี	2543	ประยุกต์	แผ่นดิน
AP	S	การศึกษาแนวทางการเพิ่มผลผลิตข้างโพดฝักอ่อนโดยการใส่ปุ๋ยพืชสด	อ.เบญจวรรณ ชุตินุเดช	คณะเทคโนโลยี	2543	ประยุกต์	แผ่นดิน
AP	S	สภาวะที่เหมาะสมในการหมักไวน์ขาวจากมะเฟืองเพื่อพัฒนาเป็นผลิตภัณฑ์จำหน่าย	อ.ศิริรัตน์ ตีศิลปธรรม	คณะเทคโนโลยี	2543	วิจัย	มมส
AP	S	การปรับปรุงโครงสร้างอุตสาหกรรมอาหารแปรรูปพื้นบ้าน : จังหวัดมหาสารคาม	อ.วิมล อีระภาพพันธ์	คณะกรรมการบัญชีและ การจัดการ	2543	วิจัย	มมส
AP	S	โครงการฝึกอบรมการผลิตเชื้อเห็ดและการเพาะเห็ดในถุงพลาสติก	อ.สำเร็จ สีเครื่องดง	คณะเทคโนโลยี	2543	โพธิ์มี	มมส
AP	S	การเพาะถั่วงอกที่มีวิตามินซีสูงเพื่อการค้า	อ.วรรณิ พฤษศิริสมบัติ	คณะเทคโนโลยี	2544	วิจัย	มมส
AP	S	การเสริมโปรตีนจากแป้งถั่วเหลืองในการผลิตนมข้าวเหนียวดำ	อ.อภิสิทธิ์ ศรีอรุณเรืองชัย	คณะเทคโนโลยี	2544	วิจัย	มมส
AP	S	การแปรรูปและคุณค่าทางโภชนาการของใบย่านางผลสำเร็จรูป	อ.ศิริรัตน์ ตีศิลปธรรม	คณะเทคโนโลยี	2544	วิจัย	มมส
AP	S	การแยกสารเซอร์แฟคแคนท์ชีวภาพโดยเทคนิคการสร้างฟอง	อ.ดร.อภิรักษ์ เพ็ชรมงคล	คณะเทคโนโลยี	2544	วิจัย	มมส
AP	S	การพัฒนาผลิตภัณฑ์หมุยอที่ให้พลังงานต่ำ	อ.อังคณา น้อยสุวรรณ	คณะเทคโนโลยี	2544	วิจัย	มมส
AP	S	การศึกษาศักยภาพของมันแกวสำหรับพัฒนาเป็นผลิตภัณฑ์ระดับอุตสาหกรรม	อ.ดร.อนุชิตา ชาวเหนือ	คณะเทคโนโลยี	2544	วิจัย	มมส

AP	S	ผลของขนาดการสับของข้าวโพดหมักต่อการย่อยได้ของโภชนะปริมาณการกินได้และอัตราการเจริญเติบโตของโคเนื้อ	อ.ทรงศักดิ์ จำปาอะดี	คณะเทคโนโลยี	2544	วิจัย	มมส
AP	S	ผลของผงป่นแห้งกวาวเครือขาว <i>Pueraria candollei</i> Grah. Var. <i>mirifica</i> ต่อ ประสิทธิภาพการผลิตและค่าโลหิตวิทยาของเป็ดปักกิ่ง	อ.วาทิ คงบรรทัด	คณะเทคโนโลยี	2544	วิจัย	มมส
AP	S	ผลของมะระขี้นก (<i>Momordica charantia</i> Linn) ต่อลักษณะทางเนื้อเยื่อวิทยาของต่อมเบอรัชาในไก่พื้นเมือง	อ.อัญชลี เนตตกุล	คณะวิทยาศาสตร์	2544	วิจัย	มมส
AP	S	การผลิตขมจีนแปงหมักกิ่งสำเร็จรูป	อ.ดุลยจิรา สุขบุญญสถิตย์	คณะเทคโนโลยี	2544	วิจัย	มมส
กลุ่มวิจัยดิน ปุ๋ย และสารเคมีทางการเกษตร							
SF	S	การศึกษาวิจัยการผลิตปุ๋ยไนโตรเจนชนิดละลายตัวช้าโดยใช้วัสดุจากธรรมชาติ	ผศ.ดร.สุภรัตน์ จิตต์จำนง	คณะวิทยาศาสตร์	2537	ประยุกต์	แผ่นดิน
SF	S	การคัดเลือกเชื้อจุลินทรีย์ที่มีความสามารถในการย่อยสลายสารเคมีตกค้างในดินหลังการใช้สารเคมีปราบศัตรูพืช	อ.จากรวรรณ สุ่มมาตย์	คณะเทคโนโลยี	2539	วิจัย	มมส
SF	S	การศึกษาเซตกรรม และสูตรปุ๋ยที่เหมาะสมสำหรับปลูกตะไคร้หอม	นายอดิศักดิ์ อจาหาญ	สถาบันวิจัยวลัย รุกขเวช	2539	วิจัย	มมส
SF	S	อิทธิพลของอุณหภูมิและ pH ที่มีผลต่อประสิทธิภาพของเชื้อจุลินทรีย์ในการย่อยสลายสารเคมีตกค้างในดินหลังการให้สารเคมีปราบศัตรูพืช	อ.จากรวรรณ สุ่มมาตย์	คณะเทคโนโลยี	2540	วิจัย	มมส
SF	S	ผลผลิตและองค์ประกอบทางเคมีของหญ้ากีนีสีม่วงในเขตพื้นที่ดินเค็ม	อ.ทรงศักดิ์ จำปาอะดี	คณะเทคโนโลยี	2543	วิจัย	มมส
SF	S	การผลิตสารฆ่าแมลงธรรมชาติโดยวิธีการเพาะเลี้ยงเซลล์สะเดาช้าง	อ.จากรวรรณ สุ่มมาตย์	คณะเทคโนโลยี	2543	วิจัย	มมส
SF	S	อิทธิพลของฮอโมน IBA และ NAA ที่ระดับความเข้มข้นแตกต่างกันต่อการเกิดการรากของกิ่งปักชำเจตมูลเพลิงแดง	นางสาวสมบัติ ประภาวิชา	สถาบันวิจัยวลัย รุกขเวช	2543	วิจัย	มมส
SF	S	การใช้กากน้ำตาลเป็นปุ๋ยในการเพาะปลูกข้าวโพดฝักอ่อนพันธุ์เกษตรกรศาสตร์ 2	อ.ดร.โคภิสร์ เวทยสุภรณ์	คณะเทคโนโลยี	2544	วิจัย	มมส
SF	S	การปลูกผักไร้ดินต้นทุ่นต่ำ	นายวรวิษณุ รุ่งรัตนกลิน	สถาบันวิจัยวลัย รุกขเวช	2544	บริการ	มมส
SF	S	การผลิตสารฆ่าแมลงธรรมชาติจากการเพาะเลี้ยงเซลล์สะเดาช้าง	อ.จากรวรรณ สุ่มมาตย์	คณะเทคโนโลยี	2544	วิจัย	มมส

SF	S	ผลของสารจับเบอเรลลิกแอซิดต่อการยืดอายุเก็บเกี่ยวมะม่วงแก้วในพื้นที่กิ่งแห้งแล้งของภาคเหนือตอนบน	อ.เบ็ญจวรรณ ชูดีชูเดช	คณะเทคโนโลยี	2544	วิจัย	มมส
SF	S	ผลผลิตและปริมาณโปรตีนในผักกาดขาวปลีที่ปลูกในสารละลาย	อ.สุมาลี ชื่นวัฒนา	คณะวิทยาศาสตร์	2544	วิจัย	มมส
กลุ่มวิจัยเทคโนโลยีสารสนเทศ							
IT		การผสมผสานเทคโนโลยีการรับรู้จากระยะไกลและระบบสารสนเทศ ภูมิศาสตร์ ในการกำหนดพื้นที่ที่เสี่ยงต่อการเกิดภัยแล้งในจังหวัดมหาสารคาม	อ.ธีระวงศ์ เหล่าสุวรรณ	คณะวิทยาศาสตร์	2544	วิจัย	มมส
กลุ่มวิจัยวิทยาศาสตร์พื้นฐาน							
BS	S	วันวิทยาศาสตร์	คณบดีคณะวิทยาศาสตร์	คณะวิทยาศาสตร์	2535	บริการ	แผ่นดิน
BS	S	โครงการวันวิทยาศาสตร์	คณบดีคณะวิทยาศาสตร์	คณะวิทยาศาสตร์	2536	บริการ	แผ่นดิน
BS	S	การศึกษาปรีดในสัตว์เลี้ยงลูกด้วยนมขนาดเล็ก	อ.ดร.อุษา กลิ่นหอม	คณะวิทยาศาสตร์	2536	พื้นฐาน	แผ่นดิน
BS	S	การศึกษากการสร้างเครื่องเร่งอนุภาคเชิงเส้นชนิดความต่างศักย์สูง 500 กิโลวัตต์	อ.ต่อศักดิ์ โกมาสถิตย์	คณะวิทยาศาสตร์	2536	พื้นฐาน	แผ่นดิน
BS	S	โครงการวันวิทยาศาสตร์แห่งชาติ	คณบดีคณะวิทยาศาสตร์	คณะวิทยาศาสตร์	2537	บริการ	แผ่นดิน
BS	S	สัปดาห์วิทยาศาสตร์แห่งชาติ	คณบดีคณะวิทยาศาสตร์	คณะวิทยาศาสตร์	2538	บริการ	แผ่นดิน
BS	S	การกำจัดปลวกด้วยสารสกัดจากเทียนหยด	อ.พิรุณ วิสุทธิแพทย์	คณะวิทยาศาสตร์	2538	วิจัย	มมส
BS	S	โครงการวิทยาศาสตร์แห่งชาติ	คณบดีคณะวิทยาศาสตร์	คณะวิทยาศาสตร์	2539	บริการ	แผ่นดิน
BS	S	โครงการค่ายวิทยาศาสตร์	คณบดีคณะวิทยาศาสตร์	คณะวิทยาศาสตร์	2539	บริการ	แผ่นดิน
BS	S	การตรวจหาฤทธิ์ความเป็นพิษของวัชพืชต่อแบคทีเรียที่ก่อให้เกิดโรค	อ.ศิริรัตน์ ตีศีลธรรม	คณะเทคโนโลยี	2539	วิจัย	มมส
BS	S	การศึกษาผลของคาเฟอีนที่มีต่อการเจริญเติบโตของเชื้อรา <i>Aspergillus Flavus</i>	อ.นิตยา คอนสาร	คณะเทคโนโลยี	2539	วิจัย	มมส
BS	S	สัปดาห์วิทยาศาสตร์แห่งชาติ	คณบดีคณะวิทยาศาสตร์	คณะวิทยาศาสตร์	2540	บริการ	แผ่นดิน
BS	S	ค่ายวิทยาศาสตร์	คณบดีคณะวิทยาศาสตร์	คณะวิทยาศาสตร์	2540	บริการ	แผ่นดิน
BS	S	การคัดเลือกเชื้อราที่มีความสามารถในการผลิตเอนไซม์อะไมเลส	อ.สุกชัย สมป์ปิโต	คณะเทคโนโลยี	2540	วิจัย	มมส
BS	S	การศึกษาผลของคาเฟอีนที่มีต่อการเจริญเติบโตและการผลิตสารพิษอะฟาทอกซินของ <i>Aspergillus flavus</i>	อ.นิตยา คอนสาร	คณะเทคโนโลยี	2540	วิจัย	มมส
BS	S	โครงการสัปดาห์วิทยาศาสตร์	คณบดีคณะวิทยาศาสตร์	คณะวิทยาศาสตร์	2541	บริการ	แผ่นดิน
BS	S	โครงการค่ายวิทยาศาสตร์ภาคฤดูร้อน	คณบดีคณะวิทยาศาสตร์	คณะวิทยาศาสตร์	2541	บริการ	แผ่นดิน
BS	S	การตรวจหาฤทธิ์ความเป็นพิษของวัชพืชต่อโบรน์ซิมท์ (ไรน้ำตาล)	อ.ศิริรัตน์ ตีศีลธรรม	คณะเทคโนโลยี	2541	ประยุกต์	แผ่นดิน

BS	S	การศึกษาคุณสมบัติในการเป็นไมโทสของพืชพันธุ์ต่าง ๆ ในป่าเต็งรัง	นางรัชณี ชัดสีใส	สถาบันวิจัยวลัยรุกขเวช	2541	ประยุกต์	แผ่นดิน
BS	S	การวิเคราะห์สารอัลฟลาทอกซินโดยวิธีมินิคอลัมน์ในอาหารสัตว์เขตจังหวัดมหาสารคาม ร้อยเอ็ด กาฬสินธุ์ ขอนแก่น และนครราชสีมา	อ.อรรพรรณ ชินราศรี	คณะเทคโนโลยี	2541	พื้นฐาน	แผ่นดิน
BS	S	การเพิ่มความคงตัวของอิมัลชันไขมันต่ำด้วยกัมชนิดต่าง ๆ	อ.พีรยา โชติถนอม	คณะเทคโนโลยี	2541	วิจัย	มมส
BS	S	การศึกษาคุณสมบัติและผลของ Lactic acid bacteria ที่แยกได้จากผักดองต่อการเจริญของเชื้อก่อโรคทางเดินอาหาร	อ.เอกสุคนธ์ มณีวรรณ	คณะเทคโนโลยี	2541	วิจัย	มมส
BS	S	การศึกษาและจำแนกชนิดของปลาแม่น้ำชีในพื้นที่จังหวัดมหาสารคาม	อ.นายสัตวแพทย์วรพล เองวานิช	คณะเทคโนโลยี	2541	วิจัย	มมส
BS	S	สัปดาห์วิทยาศาสตร์แห่งชาติ ปี 2542	รศ.ดร.วันชัย ดีเอกนามกุล	คณะวิทยาศาสตร์	2542	บริการ	แผ่นดิน
BS	S	ค่ายวิทยาศาสตร์ฤดูร้อน	รศ.ดร.วันชัย ดีเอกนามกุล	คณะวิทยาศาสตร์	2542	บริการ	แผ่นดิน
BS	S	ผลของเห็ดในอันดับ <i>Aphylophorales</i> ในการยับยั้งเชื้อราบางชนิดที่ปนเปื้อนง่าย	อ.ศิริรัตน์ ตีศีลธรรม	คณะเทคโนโลยี	2542	ประยุกต์	แผ่นดิน
BS	S	สภาวะที่เหมาะสมในการเจริญของเส้นใยเห็ดป่ากินได้บางชนิดในภาคอีสาน เพื่อการผลิตโปรตีนจากเส้นใยเห็ด	อ.ศิริรัตน์ ตีศีลธรรม	คณะเทคโนโลยี	2542	วิจัย	มมส
BS	S	การวิเคราะห์องค์ประกอบทางโภชนาการ และกรดไขมันในเมล็ดกระบก	อ.มลฤดี เซวรัตน์	คณะเทคโนโลยี	2542	วิจัย	มมส
BS	S	คุณสมบัติของแป้งจากถั่วพุ่มสายพันธุ์ต่าง ๆ	อ.อังคณา น้อยสุวรรณ	คณะเทคโนโลยี	2542	วิจัย	มมส
BS	S	ปัจจัยที่มีผลต่อการเจริญและผลผลิตของผักพื้นบ้านอีสานผ้า (<i>Wolffia globosa</i> Hartog&Plas เทา (<i>Spirogyra</i> sp.)	อ.ดร.สุมลวรรณ ชุ่มเชื้อ	คณะเทคโนโลยี	2542	วิจัย	มมส
BS	S	โครงการสัปดาห์วิทยาศาสตร์แห่งชาติ 2543	รศ.ดร.วันชัย ดีเอกนามกุล	คณะวิทยาศาสตร์	2543	บริการ	แผ่นดิน
BS	S	โครงการค่ายวิทยาศาสตร์ ฤดูร้อน 2543	รศ.ดร.วันชัย ดีเอกนามกุล	คณะวิทยาศาสตร์	2543	บริการ	แผ่นดิน
BS	S	การวิเคราะห์ปริมาณอนุพันธ์แอนทราควิโนนจากเมล็ดชุมเห็ดไทย	รศ.เทียนศักดิ์ เมฆพรรณโอภาส	คณะวิทยาศาสตร์	2543	วิจัย	มมส
BS	S	โครงการค่ายวิทยาศาสตร์ ฤดูร้อน 2544	คณบดีคณะวิทยาศาสตร์	คณะวิทยาศาสตร์	2544	บริการ	แผ่นดิน
BS	S	โครงการเคมีจากพืชสมุนไพร	ผศ.จินตนา จิตต์จำนง	คณะวิทยาศาสตร์	2544	บริการ	มมส
BS	S	โครงการวิทยาศาสตร์สัญจร	อ.สุลักษณ์ อรธรังสรรค์	คณะวิทยาศาสตร์	2544	บริการ	มมส

BS	S	การวิเคราะห์ปริมาณเพกตินจากใบหมาน้อยด้วยเทคนิคอินฟราเรดสเปกโตรสโกปี	รศ.เทียนศักดิ์ เมฆพรรณโอภาส	คณะวิทยาศาสตร์	2544	วิจัย	มมส
BS	S	การวิเคราะห์หาปริมาณโลหะหนักปนเปื้อนในผลิตภัณฑ์เครื่องตีมกระป๋อง	อ.เสนีย์ เครือเนตร	คณะวิทยาศาสตร์	2544	วิจัย	มมส
BS	S	การศึกษาผิวใบพืชสกุลตีนและสกุลรังบางชนิด	นางสาวสุทธิดา ชุมกระโทก	สถาบันวิจัยวลัย รุกขเวช	2544	วิจัย	มมส
BS	S	ผลของสารสกัดหญ้าหนวดแมวต่อระดับน้ำตาลในเลือดของหนูที่เหนียวนำไปเป็นเบาหวานด้วยalloxan	อ.อัจฉริยา ชนาวิรัตน์	คณะวิทยาศาสตร์	2544	วิจัย	มมส
BS	S	ฤทธิ์ต้านออกซิแดนซ์ของผักพื้นบ้านในเขตจังหวัดมหาสารคาม	อ.ลดาชาติ แต่พงษ์โสรัถ	คณะวิทยาศาสตร์	2544	วิจัย	มมส
BS	S	ฤทธิ์ต้านออกซิแดนซ์ของสารสกัดผักแพว ที่สกัดด้วยตัวทำละลายต่าง ๆ	อ.อริกา จารุโชติกรมล	คณะวิทยาศาสตร์	2544	วิจัย	มมส
กลุ่มวิจัยภูมิปัญญาพื้นบ้าน							
SC	S	การศึกษาคุณค่าทางโภชนาการของพืชและผักพื้นบ้านที่ชาวอีสานใช้เพื่อการบริโภค	รศ.ประเสริฐ ศรีไพโรจน์	คณะวิทยาศาสตร์	2535	ประยุกต์	แผ่นดิน
SC	S	การศึกษาคุณภาพโปรตีน ปริมาณวิตามินแร่ธาตุจากจิ้งหรีดและแมลงกระซอน	ผศ.ดร.สุเทพ อุตสาหะ	คณะวิทยาศาสตร์	2536	พื้นฐาน	แผ่นดิน
SC	S	การศึกษาและการรวบรวมชนิดของพืชผักพื้นบ้านเพื่อการอนุรักษ์ในพื้นที่ภาคอีสาน	ผศ.ประสิทธิ์ ชูติชูเดช	คณะเทคโนโลยี	2541	พื้นฐาน	แผ่นดิน
SC	S	ศึกษาอนุกรมวิธานและความหลากหลายของเห็ดกินได้บางจังหวัดในภาคอีสาน	รศ.ฉาไลศา ยุวอมรพิทักษ์	คณะเทคโนโลยี	2541	พื้นฐาน	แผ่นดิน
SC	S	การศึกษารวบรวมและประยุกต์ใช้ยาพื้นบ้านอีสาน	ผู้อำนวยการสถาบันวิจัยวลัย รุกขเวช	สถาบันวิจัยวลัย รุกขเวช	2543	ประยุกต์	แผ่นดิน
SC	S	โครงการส่งเสริมภูมิปัญญาชาวบ้านในการดูแลสุขภาพแบบพึ่งตนเอง	อ.เบญจมาศ วรสีหะ	คณะเภสัชศาสตร์ และวิทยาศาสตร์ สุขภาพ	2544	บริการ	มมส
กลุ่มวิจัยพลังงานและการประหยัดพลังงาน							
EN	S	โครงการอบรมเรื่องการใช้ไฟฟ้า	ผศ.จันทร์ฉาย กรกรักรมย์	คณะวิทยาศาสตร์	2536	บริการ	แผ่นดิน
EN	S	การศึกษาส่วนผสมของเชื้อเพลิงที่ใช้ในการเผาแก๊ว	อ.ต่อศักดิ์ โกมาสถิตย์	คณะวิทยาศาสตร์	2536	วิจัย	มมส
EN	S	การศึกษารูปแบบที่เหมาะสมของแผงรับคลื่นโทรทรรศน์	อ.ต่อศักดิ์ โกมาสถิตย์	คณะวิทยาศาสตร์	2537	วิจัย	มมส
EN	S	การประหยัดพลังงานและความคุ้มทุนในการผลิตน้ำร้อนจากเครื่องทำน้ำร้อนแสงอาทิตย์ หม้อผลิตไอน้ำ และเครื่องทำน้ำร้อนด้วยไฟฟ้าในอาคารขนาดใหญ่	ผศ.เดชอนันต์ โกมาสถิตย์	คณะวิทยาศาสตร์	2538	ประยุกต์	แผ่นดิน
EN	S	การลดค่ากระแสไฟฟ้าในมหาวิทยาลัย	อ.ต่อศักดิ์ โกมาสถิตย์	คณะวิทยาศาสตร์	2538	วิจัย	มมส

EN	S	เครื่องสูบของเหลวแบบมือหมุน	ผศ.มยุรี ภารการ	คณะวิทยาศาสตร์	2538	วิจัย	มมส
EN	S	อิเล็กทรอนิกส์จากขดลวดเหนียวนำ	อ.ต่อศักดิ์ โกมาสดิษฐ์	คณะวิทยาศาสตร์	2538	วิจัย	มมส
EN	S	สัญญาณคลื่นแม่เหล็กไฟฟ้าจากจานพาราโบลา	อ.วินัย กลิ่นหอม	คณะวิทยาศาสตร์	2538	วิจัย	มมส
EN	S	การประเมินสมรรถนะการใช้พลังงานของ อุตสาหกรรมและอาคารแต่ละประเภท	อ.วินัย กลิ่นหอม	คณะวิทยาศาสตร์	2540	ประยุกต์	แผ่นดิน
EN	S	การศึกษาความร้อนสูญเสียของเตาเผาอิฐ	อ.ธีรพจน์ พุทธิภิฏกวีวงศ์	คณะวิทยาศาสตร์	2540	ประยุกต์	แผ่นดิน
EN	S	ผลของการเปลี่ยนความดันอากาศต่อค่าพลังงาน ไฟฟ้าของเครื่องอัดอากาศขนาดใหญ่	อ.ประยูร สดาร์ตน์	คณะวิทยาศาสตร์	2540	ประยุกต์	แผ่นดิน
EN	S	ผลกระทบเนื่องจากการเปลี่ยนอุณหภูมิคอยล์ ร้อนต่อค่าพลังงานไฟฟ้าของเครื่องปรับอากาศ แบบ PACKAGE COOLED	ผศ.จันทร์ฉาย กรรภิรมย์	คณะวิทยาศาสตร์	2540	ประยุกต์	แผ่นดิน
EN	S	การวิจัยศึกษาเตาเผาด้วยขบวนการ (Gasification)	อ.ประยูร สดาร์ตน์	คณะวิทยาศาสตร์	2544	วิจัย	มมส
กลุ่มวิจัยสมุนไพร							
HB	S	การศึกษาลักษณะของสัณฐานวิทยาและกายวิภาค ของพืชสมุนไพรบางชนิดในภาค ตะวันออกเฉียงเหนือ	ผศ.ประสิทธิ์ ชุตติเดช	สถาบันวิจัยวลัย รุกขเวช	2537	วิจัย	มมส
HB	S	การศึกษาลักษณะของสัณฐานวิทยาและการวิภาค ของพืชสมุนไพรบางชนิดในภาคอีสาน	ผศ.ประสิทธิ์ ชุตติเดช	สถาบันวิจัยศิลปะ และวัฒนธรรม อีสาน	2538	พื้นฐาน	แผ่นดิน
HB	S	การศึกษาจำนวนโครโมโซมของพันธุ์ไม้สมุนไพร ในภาคตะวันออกเฉียงเหนือของไทย	ผศ.ดร.ปรีชา ประเทพา	คณะเทคโนโลยี	2538	วิจัย	มมส
HB	S	การศึกษาผลการใช้สมุนไพรบางชนิดในการ ป้องกันกำจัดหนอนเจาะฝักถั่ว	อ.ดร.วรรณภา สิ้นศิริ	คณะเทคโนโลยี	2538	ประยุกต์	แผ่นดิน
HB	HS	ยาสมุนไพรกับวิถีชีวิตของชาวอีสาน	นายพิสิษฐ์ บุญไชย	สถาบันวิจัยศิลปะ และวัฒนธรรม	2540	ทำนุ	แผ่นดิน
HB	S	สารสกัดพืชสมุนไพรบางชนิดที่มีผลยับยั้งเชื้อรา สาเหตุของโรคผิวหนัง	อ.พิรุณ วิสุทธิแพทย์	คณะวิทยาศาสตร์	2540	วิจัย	มมส
HB	H	ความรู้ ความเชื่อ ในการใช้สมุนไพรรักษาสุขภาพ ของชาวผู้ไทจังหวัดห้วยฮ่อง	นายพิสิษฐ์ บุญไชย	สถาบันวิจัยศิลปะ และวัฒนธรรม อีสาน	2541	ประยุกต์	แผ่นดิน
HB	S	การอบรมการใช้สมุนไพรพื้นบ้านกับชุมชน	นางสาวสมบัติ ประกายวิชา	สถาบันวิจัยวลัย รุกขเวช	2541	บริการ	แผ่นดิน
HB	S	องค์ประกอบทางเคมีและฤทธิ์ของสารสกัดจาก เปลือกทับทิม ต่อเชื้อแบคทีเรียที่ก่อให้เกิดโรคใน ระบบทางเดินอาหาร	อ.จากรวรรณ สุ่มมาตย์	คณะเทคโนโลยี	2541	ประยุกต์	แผ่นดิน
HB	S	ฤทธิ์ของสารสกัดจากพืชสมุนไพรต่อเชื้อก่อโรค ในปลา	อ.จากรวรรณ สุ่มมาตย์	คณะเทคโนโลยี	2541	วิจัย	มมส

HB	S	การตรวจฤทธิ์ความเป็นพิษของต้นผักโขมหินต่อแบคทีเรียที่ก่อให้เกิดโรค	อ.อภิรักษ์ พันธุ์ชัย	คณะวิทยาศาสตร์	2541	วิจัย	มมส
HB	H	พระสงฆ์กับการใช้สมุนไพร เพื่อการดูแลสุขภาพสำหรับประชาชนในภาคตะวันออกเฉียงเหนือ	นายพิสิฎฐ์ บุญไชย	สถาบันวิจัยศิลปะและวัฒนธรรมอีสาน	2542	ประยุกต์	แผ่นดิน
HB	S	การศึกษาคุณภาพของขมิ้นชัน พริก กระเทียม และตะไคร้ ในภาคตะวันออกเฉียงเหนือ	รศ.ดร.วันชัย ตีเอโกนามกุล	คณะวิทยาศาสตร์	2542	ประยุกต์	แผ่นดิน
HB	S	ผลของสมุนไพรกวาวเครือขาว (<i>Pueraria miritica</i>) ต่อระบบสืบพันธุ์ของไก่พื้นเมือง	อ.วาทิ คงบรรทัด	คณะเทคโนโลยี	2542	วิจัย	มมส
HB	S	รูปแบบการใช้สมุนไพรกวาวเครือขาว (<i>Pueraria miritica</i>) ที่เหมาะสมในไก่พื้นเมือง	อ.วาทิ คงบรรทัด	คณะเทคโนโลยี	2543	วิจัย	มมส
HB	S	การศึกษาประสิทธิภาพของพืชสมุนไพรบางชนิดในการกำจัดพยาธิภายนอกและพยาธิภายในของไก่พื้นเมือง เพื่อเป็นแนวทางในการลดการใช้สารเคมี	อ.อรรรรณ ชินราศรี	คณะเทคโนโลยี	2543	ประยุกต์	แผ่นดิน
HB	S	การศึกษาสารสกัดจากข้าวฟ่างและขัดมอญในการต้านเชื้อแบคทีเรีย	อ.เนือทิพย์ ดำรงไชย	คณะวิทยาศาสตร์	2543	วิจัย	มมส
HB	S	ผลของสมุนไพรฟ้าทะลายโจร (<i>Andrographis paniculata</i> (Burm.f.) Nee) ต่อการเปลี่ยนแปลงของเม็ดเลือดในไก่พื้นเมือง	อ.อัญชลี เนตตกุล	คณะวิทยาศาสตร์	2543	วิจัย	มมส
HB	S	การเปรียบเทียบผลของสารสกัดจากพืชสมุนไพรต่อโรคเบาหวานและความเป็นพิษต่อตับในหนูขาว	อ.วัลย์พร ทองเจริญบัวงาม	คณะวิทยาศาสตร์	2543	วิจัย	มมส
HB	S	อบรมเทคนิคการแปรรูปสมุนไพร	นางสาวสมบัติ ประภาวิชา	สถาบันวิจัยวลัยรุกขเวช	2544	บริการ	แผ่นดิน
HB	S	การเพาะเลี้ยงเนื้อเยื่อพืชสมุนไพรไทย : เจตมูลเพลิงขาวและเจตมูลเพลิงแดง	อ.ศุภชัย สมป์ปิโต	คณะเทคโนโลยี	2544	วิจัย	มมส
HB	S	การศึกษาคุณสมบัติเชิงความร้อนและฟิสิกส์ของพืชสมุนไพรในภาคตะวันออกเฉียงเหนือ	อ.อนุสรณ์ แสงประจักษ์	คณะวิทยาศาสตร์	2544	วิจัย	มมส
กลุ่มวิจัยสาธารณสุขศาสตร์และการพยาบาล							
HS	P	การสำรวจชีวิตนิสิตมหาวิทยาลัยศรีนครินทรวิโรฒมหาสารคาม	รศ.จตุพร เพ็งชัย	คณะศึกษาศาสตร์	2536	วิจัย	มมส
HS	S	โครงการเผยแพร่ความรู้ทางโภชนาการเพื่อการพัฒนาคุณภาพชีวิต	อ.โคมเพชร ประทุมทิพย์	คณะวิทยาศาสตร์	2536	บริการ	แผ่นดิน
HS	HS	ประเพณีพิธีกรรมในการเลี้ยงดูเด็กของชาวอีสาน	นางทัศนีย์ บัวระภา	สถาบันวิจัยศิลปะและวัฒนธรรม	2540	ทำนุ	แผ่นดิน
HS	HS	ความต้องการความรู้ทางการปฐมพยาบาลของชาวชนบทในจังหวัดมหาสารคาม	อ.ไพบุลย์ ตำริห์	คณะศึกษาศาสตร์	2540	พื้นฐาน	แผ่นดิน

HS	S	โภชนาการเพื่อการพัฒนาคุณภาพชีวิต	รศ.จีระพรรณ สุขศรีงาม	คณะวิทยาศาสตร์	2540	บริการ	แผ่นดิน
HS	S	การศึกษาปริมาณพลังงานพลังงานในอาหารเสริมสุขภาพ	อ.สิริพร ลาวลัย	คณะเทคโนโลยี	2540	วิจัย	มมส
HS	HS	ปัจจัยพื้นฐานและพฤติกรรมการดูแลตนเองของนิสิตชั้นปีที่ 1 มหาวิทยาลัยมหาสารคาม	อ.กชพร สิงห์หล้า	คณะพยาบาลศาสตร์	2542	วิจัย	มมส
HS	HS	การส่งเสริมการเจริญเติบโตและพัฒนาการเด็กโดยผู้ดูแลเด็ก	อ.สมเสาวนุช จมูศรี	คณะพยาบาลศาสตร์	2542	วิจัย	มมส
HS	HS	ความสามารถในการควบคุมตนเองและพฤติกรรมการป้องกันโรคของผู้สูงอายุในจังหวัดมหาสารคาม	อ.เวทีณี สุขมาก	คณะพยาบาลศาสตร์	2542	วิจัย	มมส
HS	HS	ความสามารถในการดูแลผู้รับบริการของพยาบาลวิชาชีพ	รศ.วลัยพร นันทศุภวัฒน์	คณะพยาบาลศาสตร์	2542	วิจัย	มมส
HS	HS	การศึกษาชุมชนเมืองและชุมชนชนบทเพื่อเป็นข้อมูลพื้นฐานในการวางแผนการฝึกปฏิบัติงานของนิสิตพยาบาล	อ.ภคินี ศรีสารคาม	คณะพยาบาลศาสตร์	2542	วิจัย	มมส
HS	HS	ปัจจัยที่มีผลต่อการปฏิบัติตนเพื่อป้องกันโรคเล็ปโตสไปโรสิสของเกษตรกรอำเภอโกสุมพิสัย จังหวัดมหาสารคาม	อ.นภาพร พรหมคำขาว	คณะพยาบาลศาสตร์	2542	วิจัย	มมส
HS	HS	การพัฒนาศักยภาพเพื่อการควบคุมและป้องกันโรคอุจจาระร่วงในกลุ่มผู้ดูแลเด็กอายุต่ำกว่า 5 ปี จ.มหาสารคาม	อ.ศิราณี สมบัติเหล่า	คณะพยาบาลศาสตร์	2542	วิจัย	มมส
HS	HS	โครงการสุขภาพจิตชาวโพธิ์มี สุขใจ	คณะพยาบาลศาสตร์	คณะพยาบาลศาสตร์	2543	โพธิ์มี	มมส
HS	HS	โครงการใส่ใจในสุขภาพชุมชนโพธิ์มี	อ.สมเสาวนุช จมูศรี	คณะพยาบาลศาสตร์	2543	โพธิ์มี	มมส
HS	HS	โครงการเตรียมลูกรักก่อนเป็นนักเรียน	อ.มนัสลินี หอสกุลโท	คณะพยาบาลศาสตร์	2543	โพธิ์มี	มมส
HS	HS	บทบาทของมารดาในการส่งเสริมพัฒนาการทารกคลอดก่อนกำหนดและน้ำหนักน้อย	อ.เกื้อพันธ์ กลั่นการดี	คณะพยาบาลศาสตร์	2543	วิจัย	มมส
HS	HS	การเห็นคุณค่าในตนเองและพฤติกรรมเสี่ยงต่อการเสพติดของนักเรียนชั้นมัธยมศึกษาในจังหวัดมหาสารคาม	อ.นริสา จิตรสมนึก	คณะพยาบาลศาสตร์	2543	วิจัย	มมส
HS	HS	ปัจจัยพื้นฐานและพฤติกรรมการดูแลตนเองของผู้ป่วยที่มีเลือดออกในทางเดินอาหารส่วนบน	อ.อุลลัช จำปาอะดี	คณะพยาบาลศาสตร์	2543	วิจัย	มมส

HS	HS	ปัจจัยที่มีผลต่อการกลับเข้ารับการรักษาในโรงพยาบาลของผู้ป่วย โรคติดเชื้อในระบบทางเดินหายใจในหอผู้ป่วยอายุกรรมเด็ก โรงพยาบาลมหาสารคาม	อ.มนัสสินี หอสกุลโท	คณะพยาบาลศาสตร์	2543	วิจัย	มมส
HS	HS	ยุทธวิธีในการดูแลบุคคลที่มีปัญหาทางจิตของญาติ	อ.เวทีณี สุขมาก	คณะพยาบาลศาสตร์	2543	วิจัย	มมส
HS	HS	สภาวะการสุขาภิบาลอาหารของร้านจำหน่ายอาหารในมหาวิทยาลัยมหาสารคาม จังหวัดมหาสารคาม	อ.วีระศักดิ์ สิบเสาะ	คณะเภสัชศาสตร์และวิทยาศาสตร์สุขภาพ	2543	วิจัย	มมส
HS	HS	โครงการสร้างเสริมคุณภาพการดูแลเด็ก	ผศ.นิตยา สุทธยากร	คณะพยาบาลศาสตร์	2544	บริการ	มมส
HS	HS	81.1 การสร้างเสริมความเข้มแข็งสำหรับผู้ดูแลเด็ก	อ.ลัดดา แสนสีหา	คณะพยาบาลศาสตร์	2544	บริการ	มมส
HS	HS	81.2 การส่งเสริมพัฒนาการเด็ก	อ.นิศาล ชาญนุกูล	คณะพยาบาลศาสตร์	2544	บริการ	มมส
HS	HS	81.3 การดูแลเด็กเมื่อเจ็บป่วย	อ.นงเยาว์ มีเทียน	คณะพยาบาลศาสตร์	2544	บริการ	มมส
HS	P	โครงการพัฒนาบุคลากรด้านการวิจัยสาขาวิทยาศาสตร์สุขภาพ	อ.ดร.ยรรยงค์ อินทร์ม่วง	คณะเภสัชศาสตร์และวิทยาศาสตร์สุขภาพ	2544	บริการ	มมส
HS		โครงการสร้างเสริมสุขภาพดีสำหรับประชาชน	รศ.วัลลภ นันทศุภวัฒน์	คณะพยาบาลศาสตร์	2544	บริการ	มมส
HS	HS	การบริโภคแอนติออกซิแดนทีวิตามีนกับการเกิดโรคหลอดเลือดหัวใจ	อ.จารุณี เทียบโพธิ์	คณะพยาบาลศาสตร์	2544	วิจัย	มมส
HS	HS	การพัฒนารูปแบบการดูแลสุขภาพของตนเองและสมาชิกในครอบครัวโดยนักเรียน	อ.สมเสาวนุช จมูศรี	คณะพยาบาลศาสตร์	2544	วิจัย	มมส
HS	HS	การมีส่วนร่วมของกลุ่มและองค์กรชุมชนต่อการพัฒนารูปแบบการสร้างเสริมสุขภาพชุมชน	อ.ศิราณี สมบัติหล้า	คณะพยาบาลศาสตร์	2544	บริการ	มมส
HS	HS	การอบรมเยาวชนเพื่อเพิ่มศักยภาพในการปฐมพยาบาลเบื้องต้น	อ.อภิญา วงศ์พิริยโยธา	คณะพยาบาลศาสตร์	2544	บริการ	มมส
HS	HS	ความเชื่อมั่นในตนเอง และการสนับสนุนทางสังคมของญาติต่อการปรับตัวของวัยรุ่นที่ติดสารเสพติด	อ.เวทีณี สุขมาก	คณะพยาบาลศาสตร์	2544	วิจัย	มมส
HS	HS	ความสัมพันธ์ระหว่างเผชิญปัญหา กับความสามารถในการดูแลตนเองในผู้ป่วยเบาหวานในโรงพยาบาลมหาสารคาม	ผศ.นิตยา สุทธยากร	คณะพยาบาลศาสตร์	2544	วิจัย	มมส

HS	HS	ความสัมพันธ์ระหว่างการเรียนรู้ประสบการณ์คลออด การเผชิญความเครียดขณะคลออด และสัมพันธ์ ต่อบุตรของมารดาวัยรุ่น	อ.ทักษิณี มหาศิริพันธ์ุ	คณะพยาบาล ศาสตร์	2544	วิจัย	มมส
HS	HS	ความสัมพันธ์ระหว่างลักษณะการอบรมเลี้ยงดู บุตรกับพัฒนาการเด็กก่อนวัยเรียนในจังหวัด มหาสารคาม	อ.ประภาพร มีนา	คณะพยาบาล ศาสตร์	2544	วิจัย	มมส
HS	HS	บทบาทขององค์กรชุมชนในการดำเนินงาน สาธารณสุขมูลฐานภายใต้งบประมาณแนวทางใหม่ ในภาคตะวันออกเฉียงเหนือ	อ.ดร.จิระศักดิ์ เจริญพันธ์	คณะเภสัชศาสตร์ และวิทยาศาสตร์ สุขภาพ	2544	วิจัย	มมส
HS	HS	ผลกลยุทธ์ในการส่งเสริมพฤติกรรมป้องกันการ เสพสารแอมเฟตามีนในนักเรียนชั้นมัธยมศึกษา จังหวัดมหาสารคาม	อ.นริสา วงศ์พารักษ์	คณะพยาบาล ศาสตร์	2544	วิจัย	มมส
HS	P	ผลการอบรมต่อความรู้ ทักษะคิด และการปฏิบัติ ตัวเกี่ยวกับอนามัยการเจริญพันธุ์ของนิสิตใน มหาวิทาลัยมหาสารคาม	อ.กชพร สิงห์หล้า	คณะพยาบาล ศาสตร์	2544	วิจัย	มมส
HS	HS	ผลของการฝึกการแก้ปัญหาต่อพฤติกรรม การ ดูแลตนเองด้านสุขภาพจิตของวัยรุ่น	อ.ลัดดา แสนสีหา	คณะพยาบาล ศาสตร์	2544	วิจัย	มมส
HS	HS	ผลของการพยาบาลด้วยระบบสนับสนุนและให้ ความรู้ต่อ ความรู้ พฤติกรรมการดูแลตนเอง และ ภาวะสุขภาพในการป่วยที่มีภาวะหัวใจล้มเหลว	อ.อภิญา วงศ์พริยโยธา	คณะพยาบาล ศาสตร์	2544	วิจัย	มมส
HS	HS	พฤติกรรมการใช้หมวกนิรภัยและการขับขี่ รถจักรยานยนต์	อ.สงคราม สีทองดี	คณะเภสัชศาสตร์ และวิทยาศาสตร์ สุขภาพ	2544	วิจัย	มมส
HS	HS	พฤติกรรมมีส่วนร่วมในการป้องกันและ ควบคุมโรคติดต่อของประชาชน ในตำบลขาม เรียง อำเภอกันทรวิชัย จังหวัดมหาสารคาม	อ.เทอดศักดิ์ พรหมอารักษ์	คณะเภสัชศาสตร์ และวิทยาศาสตร์ สุขภาพ	2544	วิจัย	มมส
HS	HS	พฤติกรรมทันตสุขภาพของนักเรียนชั้น มัธยมศึกษาปีที่ 1 ในโรงเรียน	อ.นิรรรณ อุประชัย	คณะเภสัชศาสตร์ และวิทยาศาสตร์ สุขภาพ	2544	วิจัย	มมส
HS	HS	สภาพสตรีวัยทองในคลินิกวัยทอง โรงพยาบาล มหาสารคาม	อ.สุมัทนา กลางคาร	คณะเภสัชศาสตร์ และวิทยาศาสตร์ สุขภาพ	2544	วิจัย	มมส
HS	HS	อัตราความชุกและความหนาแน่นของการติดเชื้อ หนองพยาธิในหมู่บ้านลาด ต.ลาดพัฒนา อ.เมือง จ.มหาสารคาม	อ.พิมพ์จันทร์ แก้วสุข	คณะวิทยาศาสตร์	2544	วิจัย	มมส
กลุ่มวิจัยทางเภสัชศาสตร์							
PX	S	การทดสอบผลทางยาของต้นจามและจามเครือต่อ การขยายของต่อมน้ำนมในหนูตัวผู้	อ.ดร.อุษา กลิ่นหอม	สถาบันวิจัยวลัย รุกชเวช	2538	ประยุกต์	แผ่นดิน

PX	S	การทดสอบฤทธิ์ต้านแบคทีเรียที่ก่อให้เกิดโรคของแพลงพวยน้ำ	อ.ศิริรัตน์ ตีศีลธรรม	คณะเทคโนโลยี	2540	วิจัย	มมส
PX	S	การศึกษาตำรายาพื้นบ้านอีสาน	นายถวิล ชนะบุญ	สถาบันวิจัยวลัย	2541	ประยุกต์	แผ่นดิน
PX	HS	การศึกษารวบรวมและประยุกต์ใช้ยาพื้นบ้านอีสาน	นางสาวสมบัติ ประภาวิชา	สถาบันวิจัยวลัย รุกขเวช	2542	ประยุกต์	แผ่นดิน
PX	HS	การสนับสนุนกองทุนยาและสุขภาพ	อ.เบญจมาศ วรสีหะ	คณะเภสัชศาสตร์ และวิทยาศาสตร์ สุขภาพ	2543	โพธิ์มี	มมส
PX	HS	การอบรมเยาวชนเพื่อป้องกันการติดสารเสพติด	รศ.จรรยา ศิริวัฒน์เมธานนท์	คณะพยาบาล ศาสตร์	2543	โพธิ์มี	มมส
PX	HS	โครงการณรงค์ให้ความรู้เรื่องยา แก่ปัญหาการใช้ยามิดที่	อ.วนิดา ไทรชมพู	คณะเภสัชศาสตร์ และวิทยาศาสตร์ สุขภาพ	2543	บริการ	มมส
PX	HS	ระบาดวิทยาและพฤติกรรมสุขภาพในเรื่องการใช้ยาชุดของประชาชนในจังหวัดมหาสารคาม	อ.อุษาวดี สุตะภักดิ์	คณะเภสัชศาสตร์ และวิทยาศาสตร์ สุขภาพ	2543	วิจัย	มมส
PX	HS	การบริหารเภสัชกรรมในโรงพยาบาลในประเทศไทย ปี พ.ศ.2543	อ.สุนันทา โอศิริ	คณะเภสัชศาสตร์ และวิทยาศาสตร์ สุขภาพ	2543	วิจัย	มมส
PX	HS	การศึกษาผลของการให้คำปรึกษาการใช้ยาเสพติดทางปากรักษาโรคที่ดื้อโดยเภสัชกรในโรงพยาบาลมหาสารคาม	อ.จรรยา เกิดจันทิก	คณะเภสัชศาสตร์ และวิทยาศาสตร์ สุขภาพ	2543	วิจัย	มมส
PX	HS	การดำเนินการควบคุมการขายยาแผนปัจจุบันตามพระราชบัญญัติยา พ.ศ. 2510 ของเจ้าหน้าที่ระดับอำเภอ ในจังหวัดมหาสารคาม	อ.วรพจน์ พรหมสัถยพรต	คณะเภสัชศาสตร์ และวิทยาศาสตร์ สุขภาพ	2543	วิจัย	มมส
PX	HS	ปัจจัยที่มีผลต่อการรักษาผู้ป่วยโรคด้วยระบบยาระยะสั้นแบบมีที่เสียบ	อ.สุนันทา กลางคาร	คณะเภสัชศาสตร์ และวิทยาศาสตร์ สุขภาพ	2543	วิจัย	มมส
PX	S	องค์ประกอบทางเคมีและฤทธิ์การยับยั้งแบคทีเรียก่อโรคของแพลงพวยน้ำเพื่อพัฒนาเป็นยารักษาโรค	อ.ศิริรัตน์ ตีศีลธรรม	คณะเทคโนโลยี	2543	ประยุกต์	แผ่นดิน
PX	S	การศึกษารวบรวมและประยุกต์ใช้ยาพื้นบ้านอีสาน	อ.ดร.อุษา กลิ่นหอม	สถาบันวิจัยวลัย รุกขเวช	2544	ประยุกต์	แผ่นดิน
PX	HS	การพัฒนารูปแบบการเตรียมความพร้อมที่มีผลต่อพฤติกรรมการดูแลตนเองของผู้ป่วยที่ได้รับยาระดับความรู้สึกทางไซส์นหลัง ณ โรงพยาบาลมหาสารคาม	อ.นงเยาว์ มีเทียน	คณะพยาบาล ศาสตร์	2544	วิจัย	มมส
PX	HS	การรับรู้และทัศนคติของเภสัชกรในสถานปฏิบัติการเภสัชกรรมชุมชนต่อการปฏิรูประบบสุขภาพ	อ.จันทร์ทิพย์ กาญจนศิลป์	คณะเภสัชศาสตร์ และวิทยาศาสตร์ สุขภาพ	2544	วิจัย	มมส

PX	S	ฤทธิ์ในการยับยั้งเชื้อจุลินทรีย์ของ <i>Scaphium macropodum</i> (พุงทะลาย)	อ.ดร.ณรรนท ตราชู	คณะเทคโนโลยี	2544	วิจัย	มมส
		กลุ่มวิจัยซอฟต์แวร์ ระบบคอมพิวเตอร์และ วิทยาการสารสนเทศ					
CS	P	แนวทางการจัดทวารสารที่มีประสิทธิภาพ	ดร.สุรיתอง ศรีสะอาด	สำนักวิทยบริการ	2535	พื้นฐาน	แผ่นดิน
CS	H	การประเมินความต้องการใช้บริการศูนย์สารสนเทศเคลื่อนที่ของประชาชนในจังหวัดมหาสารคาม	อ.ประดิษฐ์ เมฆไชยภักดิ์	สำนักวิทยบริการ	2538	วิจัย	มมส
CS	S	โครงการจัดทำฐานข้อมูลพรรณไม้ป่าสาธารณะโคกดงเค็ง	นายโสภณ เสือแก้ว	สถาบันวิจัยวลัย รุกขเวช	2539	วิจัย	มมส
CS	H	ความสัมพันธ์ระหว่างปัจจัยบุคคลกับการสื่อสารเพื่อแสวงหาสารสนเทศเกี่ยวกับการหางานทำของประชาชนในภาคตะวันออกเฉียงเหนือ	อ.ประดิษฐ์ เมฆไชยภักดิ์	สำนักวิทยบริการ	2540	ประยุกต์	แผ่นดิน
CS	P	ความพึงพอใจในการใช้บริการสื่อสารสนเทศประเภทวัสดุไม้ตีพิมพ์ในสำนักวิทยบริการมหาวิทยาลัยมหาสารคาม	นางสาวมะลิวัลย์ น้อยบัวทิพย์	สำนักวิทยบริการ	2540	วิจัย	มมส
CS	S	การผลิต ซีดี-รอม มัลติมีเดีย สารสนเทศอีสาน	นายวิรัตน์ พงษ์ศิริ	สำนักวิทยบริการ	2540	ประยุกต์	แผ่นดิน
CS	H	การติดตามผลการดำเนินงานของบรรณารักษ์สารานุกรมรัฐประชาธิปไตยประชาชนลาวที่ผ่านการอบรมทางวิชาการสาขาวิชาบรรณารักษศาสตร์ มหาวิทยาลัยมหาสารคาม ตามโครงการในพระบรมราชูปถัมภ์ ของสมเด็จพระเทพรัตนราชสุดาฯ สยามบรมราชกุมารี	นางสายใจ ชูปวา	สำนักวิทยบริการ	2541	ประยุกต์	แผ่นดิน
CS	P	แนวทางการพัฒนาศักยภาพของบุคลากรช่างงานห้องสมุดมหาวิทยาลัยส่วนภูมิภาค (PULINET)	นายเฉลิมศักดิ์ ชูปวา	สำนักวิทยบริการ	2541	ประยุกต์	แผ่นดิน
CS	P	การวิเคราะห์ข้อผิดพลาดการลงรายการหนังสือของสำนักวิทยบริการมหาวิทยาลัยมหาสารคาม	นางสาวชลธิชา นารอง	สำนักวิทยบริการ	2541	วิจัย	มมส
CS	S	โครงการจัดทำฐานข้อมูลพรรณไม้อีสาน	นายโสภณ เสือแก้ว	สถาบันวิจัยวลัย	2541	ประยุกต์	แผ่นดิน
CS	S	การพัฒนาโปรแกรมการติดตั้งระบบอินเทอร์เน็ตโดยใช้ซีดี-รอม	นายธวัชวงศ์ ลาววัลย์	สำนักคอมพิวเตอร์	2541	วิจัย	มมส
CS	P	การใช้บริการยืมระหว่างห้องสมุดในสำนักวิทยบริการ มหาวิทยาลัยมหาสารคาม	นางสาวมะลิวัลย์ น้อยบัวทิพย์	สำนักวิทยบริการ	2542	วิจัย	มมส
CS	P	บทเรียนโปรแกรมคอมพิวเตอร์ช่วยสอนระบบมัลติมีเดีย เรื่องการใช้คอมพิวเตอร์สืบค้นรายการสารสนเทศด้วยระบบออนไลน์ สำนักวิทยบริการมหาวิทยาลัยมหาสารคาม	นายอารยะ เสนาคูณ	สำนักวิทยบริการ	2542	วิจัย	มมส

CS	S	การพัฒนาฐานข้อมูลด้านความหลากหลายทางชีวภาพ	อ.จิรัฐรา ภูบุญอบ	คณะวิทยาศาสตร์	2542	ประยุกต์	แผ่นดิน
CS	S	โครงการจัดทำฐานข้อมูลพรรณไม้อีสาน	นายโสภณ เสือแก้ว	สถาบันวิจัยล้วยรุกขเวช	2542	พื้นฐาน	แผ่นดิน
CS	S	การจัดทำซีดีรอมเอ็นไซโคลปีเดียศัพท์คณิตศาสตร์	อ.สุมานะ อาจหาญ	คณะวิทยาศาสตร์	2543	วิจัย	มมส
CS	S	ระบบการเรียนรู้เหมือนจริงบนเครื่องช่วย	อ.วิรัตน์ พงษ์ศิริ	คณะวิศวกรรมศาสตร์และวิทยาการคอมพิวเตอร์	2544	ประยุกต์	แผ่นดิน
CS	S	การพัฒนาโปรแกรมเพื่อประมาณค่าความเชื่อมั่นของเครื่องมือวัดตามข้อตกลงแบบคะแนนจริงสัมพันธ์	อ.ดร.สุทิวรรณ พิรศักดิ์โสภณ	คณะศึกษาศาสตร์	2544	วิจัย	มมส
CS	S	การสร้างเมตาดาตาสารสนเทศทางวัฒนธรรมไทย	อ.กรรณิการ์ ภูผารธรรม	สำนักวิทยบริการ	2544	บริการ	มมส
CS	S	สร้างโปรแกรมคอมพิวเตอร์ช่วยสอนชุดอะตอม-มิกแอบซอร์พชันสเปกโทรสโคปี	อ.ปิยะเนตร ศรีธราธิคุณ	คณะวิทยาศาสตร์	2544	วิจัย	มมส
กลุ่มวิจัยเกี่ยวกับผู้สูงอายุ							
OM	HS	ผลกระทบของการเปลี่ยนแปลงของสถาบันครอบครัวที่มีต่อการดำเนินชีวิตของผู้สูงอายุในชนบทอีสาน	นายทวี ดาวโร	สถาบันวิจัยศิลปะและวัฒนธรรมอีสาน	2537	ประยุกต์	แผ่นดิน
OM	HS	คุณภาพชีวิตของผู้สูงอายุในเขตชนบทจังหวัดมหาสารคาม ร้อยเอ็ด กาฬสินธุ์	รศ.รณฤทธิ์ บุตรแสนคม	คณะศึกษาศาสตร์	2540	พื้นฐาน	แผ่นดิน
OM	HS	โครงการห่างไกลโรคภัยในวัยสูงอายุ	อ.อุลย์ จำปาหวะดี	คณะพยาบาลศาสตร์	2543	โพธิ์มี	มมส
OM	HS	การส่งเสริมศักยภาพในการดูแลตนเองในผู้สูงอายุบ้านมหาสารคาม	ผศ.นิตยา สุทธยากร	คณะพยาบาลศาสตร์	2543	บริการ	มมส
OM	HS	พฤติกรรมสุขภาพของผู้สูงอายุในชนบท:วิถีการพึ่งตนเองและรูปแบบการพัฒนาที่มีประสิทธิภาพ	อ.ดร.มนตรี อนันตรักษ์	คณะศึกษาศาสตร์	2543	ประยุกต์	แผ่นดิน
กลุ่มวิจัยเกี่ยวกับโรคเอดส์							
AD	HS	การรับรู้และพฤติกรรมความเสี่ยงต่อโรคเอดส์ของเยาวชนไทยนอกระบบโรงเรียน	รศ.รณฤทธิ์ บุตรแสนคม	คณะพลศึกษา	2537	ประยุกต์	แผ่นดิน
AD	HS	การมีส่วนร่วมในการป้องกันเอดส์ของครูประถมศึกษา:ศึกษากรณี จังหวัดอุบลราชธานี	นายพิสิฏฐ์ บุญไชย	สถาบันวิจัยศิลปะและวัฒนธรรมอีสาน	2537	ประยุกต์	แผ่นดิน
AD	P	การรับรู้เกี่ยวกับโรคเอดส์ของนิสิตมหาวิทยาลัยมหาสารคาม	รศ.รณฤทธิ์ บุตรแสนคม	คณะศึกษาศาสตร์	2541	ประยุกต์	แผ่นดิน
AD	HS	โครงการอบรมเยาวชนเพื่อป้องกันการติดเชื้อเอดส์	อ.อภิญา วังศรีพิริยโยธา	คณะพยาบาลศาสตร์	2543	โพธิ์มี	มมส

AD	HS	ปัจจัยที่มีความสัมพันธ์กับบทบาทในการป้องกันและควบคุมโรคเอดส์ในชุมชนของอาสาสมัครสาธารณสุขจังหวัดมหาสารคาม	อ.จีระศักดิ์ เจริญพันธ์	คณะเภสัชศาสตร์และวิทยาศาสตร์สุขภาพ	2543	วิจัย	มมส
กลุ่มวิจัยการท่องเที่ยว							
TH	H	การจัดการท่องเที่ยวเพื่อการพัฒนาจังหวัดมหาสารคาม	รศ.สุภาพ บุญไชย	คณะมนุษยศาสตร์และสังคมศาสตร์	2540	ประยุกต์	แผ่นดิน
TH	H	พฤติกรรมการบริโภคแหล่งท่องเที่ยวของประชาชนชาวจังหวัดมหาสารคาม	รศ.สุภาพ บุญไชย	คณะมนุษยศาสตร์และสังคมศาสตร์	2542	พื้นฐาน	แผ่นดิน
กลุ่มวิจัยพัฒนาชุมชน							
CD	H	การศึกษาสภาพปัญหาและแนวทางพัฒนาชุมชน	นางบัวซุ่ม ภาสกรานนท์	คณะสังคมศาสตร์	2535	พื้นฐาน	แผ่นดิน
CD	H	การพัฒนาหมู่บ้านแบบสหกรณ์และอบรบความรู้พื้นฐานในการดำเนินชีวิต	รศ.อุดม พิริยะสิงห์	คณะสังคมศาสตร์	2536	บริการ	แผ่นดิน
CD	S	โครงการถ่ายทอดเทคโนโลยีสู่ชุมชน	ผศ.ดร.ศุภรัตน์ จิตต์จันทน์	คณะวิทยาศาสตร์	2537	บริการ	แผ่นดิน
CD	H	การพัฒนาหมู่บ้านชนบทแบบสหกรณ์และอบรบความรู้พื้นฐานในการดำเนินชีวิต	คณะสังคมศาสตร์	คณะมนุษยศาสตร์และสังคมศาสตร์	2538	บริการ	แผ่นดิน
CD	S	โครงการเผยแพร่ความรู้ทางด้านเกษตรกรรมสู่ชนบท	ผศ.ประสิทธิ์ ชูติชูเดช	สถาบันวิจัยวลัยรุกชเวช	2539	บริการ	แผ่นดิน
CD	H	ส่งเสริมกระบวนการพัฒนาชุมชน	อ.วิทยา อรรถโยโค	คณะมนุษยศาสตร์และสังคมศาสตร์	2540	บริการ	แผ่นดิน
CD	H	โลกทัศน์ของชาวอีสานที่มีต่อผู้นำสตรีในการบริหารงานพัฒนาชนบทระดับตำบลในภาคตะวันออกเฉียงเหนือ	นางทัศนีย์ บัวระภา	สถาบันวิจัยศิลปะและวัฒนธรรมอีสาน	2540	พื้นฐาน	แผ่นดิน
CD	H	โครงการกระบวนการเรียนรู้เพื่อเสริมสร้างความเข้มแข็งของชุมชนโดยเศรษฐกิจชุมชน : กรณีศูนย์การเรียนรู้ชุมชน	อ.ฉลาด จันทรมบัติ	คณะศึกษาศาสตร์	2543	โพธิ์มี	มมส
CD	S	โครงการอบรมเชิงปฏิบัติ เรื่อง ผลิตภัณฑ์ชุมชนมอบให้แก่ประชาชนในจังหวัดมหาสารคามและจังหวัดใกล้เคียง	อ.ดุลยจิรา สุขปัญญาสถิตย์	คณะเทคโนโลยี	2544	บริการ	มมส
กลุ่มวิจัยมานุษยวิทยา							
HM	H	งานเทิดพระเกียรติสมเด็จพระนางเจ้าแห่งชาติ	คณบดีคณะมนุษยศาสตร์	คณะมนุษยศาสตร์	2535	บริการ	แผ่นดิน
HM	H	การศึกษามานุษยวิทยาวัฒนธรรมในภาคอีสาน	รศ.ดร.บุญยงค์ เกศเทศ	คณะมนุษยศาสตร์	2535	พื้นฐาน	แผ่นดิน
HM	H	คติความเชื่อและพิธีกรรมที่เกี่ยวกับ " เล้า " ของคนกลุ่มชาติพันธุ์ไทย-ลาว ในภาคอีสาน	ผศ.อรรถ นันทจักร์	สถาบันวิจัยศิลปะและวัฒนธรรมอีสาน	2536	ประยุกต์	แผ่นดิน

HM	H	การยอมรับและเผยแพร่นวัตกรรมการทำนาหว่านของเกษตรกรในภาคตะวันออกเฉียงเหนือของประเทศไทย	ดร.บุญสม ยอดมาลี	สถาบันวิจัยศิลปะและวัฒนธรรมอีสาน	2537	ประยุกต์	แผ่นดิน
HM	H	การรักษาผู้ป่วยด้วยวิธีเหยาของชาวไทย : ศึกษากรณีชาวไทยอำเภอหนองสูง จังหวัดมุกดาหาร	นายทรงคุณ จันทรร	สถาบันวิจัยศิลปะและวัฒนธรรมอีสาน	2537	ประยุกต์	แผ่นดิน
HM	H	การศึกษามานุษยวิทยาวัฒนธรรมในภาคอีสาน	รศ.ดร.บุญยงค์ เกศเทศ	คณะมนุษยศาสตร์	2537	พื้นฐาน	แผ่นดิน
HM	H	พฤติกรรมการรับสารนิเทศจากสื่อมวลชนของประชาชนในพื้นที่ชนบทของจังหวัดมหาสารคาม	อ.ประดิษฐ์ เมฆไชยภักดิ์	สำนักวิทยบริการ	2538	วิจัย	มมส
HM	H	การศึกษามานุษยวิทยาวัฒนธรรมในภาคอีสาน	รศ.ดร.บุญยงค์ เกศเทศ	คณะมนุษยศาสตร์และสังคมศาสตร์	2539	พื้นฐาน	แผ่นดิน
HM	H	สภาพชุมชนแออัดเมืองมหาสารคาม	ผศ.ชูศักดิ์ สุทธิสา	คณะมนุษยศาสตร์และสังคมศาสตร์	2540	พื้นฐาน	แผ่นดิน
HM	HS	การประยุกต์ใช้ทฤษฎีการกระทำย่อมมีเหตุผลเพื่อสร้างแนวคิดผลผลิตภัณฑ์แปรรูปใหม่จากข้าว	อ.สิริพร ลาวัลย์	คณะเทคโนโลยี	2544	วิจัย	มมส
HM	HS	ปัจจัยที่ส่งผลกระทบต่อพฤติกรรมการเล่นตุ๊กด้วยนมของมารดาในจังหวัดมหาสารคาม	อ.สุนิรัตน์ แสงคำ	คณะวิทยาศาสตร์	2544	วิจัย	มมส
HM	HS	อาหารเพื่อการดูแลสุขภาพ : การศึกษาทางมนุษยวิทยาโภชนาการ	อ.ธวัชชัย เทียนงาม	คณะเภสัชศาสตร์และวิทยาศาสตร์สุขภาพ	2544	วิจัย	มมส
กลุ่มวิจัยพิพิธภัณฑ์และประวัติศาสตร์							
MH	H	คติความเชื่อและพิธีกรรมที่เกี่ยวกับ " เล้า " ของคนกลุ่มชาติพันธุ์ไทย-ลาว ในภาคอีสาน	ดร.บุญสม ยอดมาลี	สถาบันวิจัยศิลปะและวัฒนธรรมอีสาน	2536	ประยุกต์	แผ่นดิน
MH	H	พิธีกรรมของชาวผู้ไท:ศึกษากรณีกิ่งอำเภอหนองสูง จังหวัดมุกดาหาร	รศ.ดร.บุญยงค์ เกศเทศ	คณะมนุษยศาสตร์	2536	พื้นฐาน	แผ่นดิน
MH	H	การตั้งถิ่นฐานวัฒนธรรมและการดำรงชีวิตของประชาชนในเขตที่ราบลุ่มลำน้ำเสียว : ศึกษากรณีบ้านแดง ตำบลหนองแสง อำเภอวาปีปทุม จังหวัดมหาสารคาม	ดร.บุญสม ยอดมาลี	สถาบันวิจัยศิลปะและวัฒนธรรมอีสาน	2536	วิจัย	มมส
MH	H	การวิเคราะห์เอกสารเกี่ยวกับอีสาน	นางสาวพรพิมล ศุภสิทธิ์	สำนักวิทยบริการ	2538	บริการ	แผ่นดิน
MH	H	โครงการจัดทำ ทำเนียบศิลปพื้นบ้านกรณีมโหรีอีสาน	นายทวี ถาวโร	สถาบันวิจัยศิลปะและวัฒนธรรมอีสาน	2539	ทำนุ	แผ่นดิน
MH	H	การอบรมเชิงปฏิบัติการ การถ่ายทอดภูมิปัญญาท้องถิ่นด้านศิลปะการแสดง	นายทรงคุณ จันทรร	สถาบันวิจัยศิลปะและวัฒนธรรมอีสาน	2539	ทำนุ	แผ่นดิน
MH	H	การศึกษาวถีชีวิตชนกลุ่มน้อยในเขตพื้นที่ภาคอีสาน	นายทวี ถาวโร	สถาบันวิจัยศิลปะและวัฒนธรรม	2540	พื้นฐาน	แผ่นดิน

MH	P	พิพิธภัณฑ์มหาวิทยาลัยมหาสารคาม	ผู้อำนวยการสถาบันวิจัย ศิลปะและวัฒนธรรมอีสาน	สถาบันวิจัยศิลปะ และวัฒนธรรม	2544	ทำนุ	แผ่นดิน
กลุ่มวิจัยภาษาศาสตร์และวรรณกรรม							
LI	H	การใช้ภาษาโฆษณาในสื่อสิ่งพิมพ์ ปี พ.ศ. 2534 (การใช้ภาษาโฆษณาในสื่อสิ่งพิมพ์ พ.ศ. 2534)	รศ.ดร.บุญยงค์ เกศเทศ	คณะมนุษยศาสตร์	2535	วิจัย	มมส
LI	H	การสำรวจการใช้ภาษาถิ่นและความรู้เกี่ยวกับ วรรณคดีของนักเรียน ชั้นประถมศึกษาปีที่ 1 ใน โรงเรียนประถมศึกษาในเขตเทศบาลเมือง มหาสารคาม	ผศ.ดร.วายุพา ทศตะ	คณะมนุษยศาสตร์	2536	วิจัย	มมส
LI	H	วรรณกรรมสมัยสมเด็จพระนารายณ์และพระเจ้าอยู่หัวบรมโกศ	รศ.ดร.บุญยงค์ เกศเทศ	คณะมนุษยศาสตร์	2536	วิจัย	มมส
LI	H	การแข่งขันทักษะทางภาษาอังกฤษสำหรับนักเรียน ระดับมัธยมศึกษา	อ.ดร.เลิศดาว สายัณเฑาะ	คณะมนุษยศาสตร์	2537	บริการ	แผ่นดิน
LI	P	การวิจัยเพื่อพัฒนาบทเรียนและวิธีสอน ภาษาอังกฤษ	อ.ดร.เลิศดาว สายัณเฑาะ	คณะมนุษยศาสตร์	2537	พื้นฐาน	แผ่นดิน
LI	H	พัฒนาการของพจนานุกรมภาษาถิ่นอีสาน	อ.พิมพ์เสน บัวระภา	คณะมนุษยศาสตร์ และสังคมศาสตร์	2539	วิจัย	มมส
LI	H	การอนุรักษ์ฟื้นฟูการร้องบทสารภัญญ์ของอีสาน	นายวรรณศักดิ์พิจิตร บุญเสริม	สถาบันวิจัยศิลปะ และวัฒนธรรม อีสาน	2539	ทำนุ	แผ่นดิน
LI	H	การแข่งขันทักษะทางภาษาอังกฤษสำหรับนักเรียน ระดับมัธยมศึกษา	อ.ดร.เลิศดาว สายัณเฑาะ	คณะมนุษยศาสตร์ และสังคมศาสตร์	2540	บริการ	แผ่นดิน
LI	H	การเปลี่ยนแปลง ภาษาในยุคสังคมข่าวสาร ศึกษา กรณีการใช้ ภาษาจากสื่อ สิ่งพิมพ์ และสื่ออิเล็กทรอนิกส์	ผศ.ธัญญา สังข์พันธานนท์	คณะมนุษยศาสตร์ และสังคมศาสตร์	2540	พื้นฐาน	แผ่นดิน
LI	H	โครงการสัมมนา"วรรณกรรมพื้นบ้านกับการ พัฒนาสังคมชนบทแบบยั่งยืน"	นายวรรณศักดิ์พิจิตร บุญเสริม	สถาบันวิจัยศิลปะ และวัฒนธรรม อีสาน	2541	ทำนุ	แผ่นดิน
LI	H	พัฒนาการของพจนานุกรมลาว	อ.พิมพ์เสน บัวระภา	คณะมนุษยศาสตร์ และสังคมศาสตร์	2541	พื้นฐาน	แผ่นดิน
LI	H	วิเคราะห์แบบเรียนภาษาเกาหลี : กรณีสำหรับ ชาวต่างชาติ	อ.กอบกุล มาเวียง	คณะมนุษยศาสตร์ และสังคมศาสตร์	2541	วิจัย	มมส
LI	H	การประกวดการแต่งบทร้อยกรองชิงโล่ พระราชทานสมเด็จพระเทพรัตนราชสุดาฯ สยาม บรมราชกุมารี ประจำปี 2542	อ.ชูศักดิ์ สุกรนันท์	คณะมนุษยศาสตร์ และสังคมศาสตร์	2542	ทำนุ	แผ่นดิน
LI	H	วิเคราะห์บทสนทนาของตัวละครในวรรณคดีไทย	อ.โสภี อุ่นทะยา	คณะมนุษยศาสตร์ และสังคมศาสตร์	2542	วิจัย	มมส

LI	H	วิเคราะห์บทร้อยกรองเฉลิมพระเกียรติ พระบาทสมเด็จพระเจ้าอยู่หัวภูมิพลอดุลยเดชเนื่อง ในโอกาสพระราชพิธีกาญจนาภิเษกจากวารสาร และนิตยสาร	อ.ชูศักดิ์ ศุภรินันท์	คณะมนุษยศาสตร์ และสังคมศาสตร์	2543	พื้นฐาน	แผ่นดิน
LI	H	ประกวดการแต่งบทร้อยกรองชิงโล่พระราชทาน สมเด็จพระเทพรัตนราชสุดาสยามบรมราชกุมารี ประจำปีการศึกษา 2543	อ.ชูศักดิ์ ศุภรินันท์	คณะมนุษยศาสตร์ และสังคมศาสตร์	2544	ทำนุ	แผ่นดิน
LI	H	การอบรมอักษรธรรมอีสาน	นายทรงคุณ จันทจร	สถาบันวิจัยศิลปะ และวัฒนธรรม	2544	บริการ	มมส
LI	H	พจนานุกรมภาษาอีสาน	อ.ศศิธร แก้วมัน	โครงการจัดตั้ง คณะวิทยาการและ สารสนเทศ	2544	วิจัย	มมส
กลุ่มวิจัยการเมืองการปกครอง							
PO	H	ผลกระทบทางด้านเศรษฐกิจ สังคม วัฒนธรรม สิ่งแวดล้อมจากโครงการน้ำพระราชหฤทัยจากใน หลวง (โครงการอีสานเขียว) : กรณีศึกษาบ้าน หม้อ หมู่ 11 ต.เขวา อ.เมือง จ.มหาสารคาม	นายทรงคุณ จันทจร	สถาบันวิจัยศิลปะ และวัฒนธรรม อีสาน	2535	วิจัย	มมส
PO	H	บทบาทสตรีอีสานในการปกครองท้องถิ่น:ศึกษา กรณีบทบาทก้านันสตรีดีเด่น ตำบลคอนใหญ่ อำเภอคง จังหวัดนครราชสีมา	ผศ.ถนอม ตะนา	คณะสังคมศาสตร์	2536	วิจัย	มมส
PO	H	บทบาททางการเมืองของ นางอรพिर ไชยกาล : สมาชิกสภาผู้แทนราษฎร สตรีคนแรกของประเทศ ไทย	อ.ยุวดี ตปนิยากร	คณะสังคมศาสตร์	2537	วิจัย	มมส
PO	H	ปัจจัยที่มีอิทธิพลต่อการเกิดคดีอาญาในประเทศไทย	อ.โรจน์ย์ ศรีวิวัฒน์	คณะวิทยาศาสตร์	2544	วิจัย	มมส
PO	P	ปัญหาการปฏิบัติทางการเงินและพัสดุของ บุคลากรในมหาวิทยาลัยมหาสารคาม	นายเรณู เวชกามา	คณะเทคโนโลยี	2544	วิจัย	มมส
กลุ่มวิจัยเศรษฐศาสตร์และการตลาด							
EC	H	ผลกระทบทางด้านเศรษฐกิจ สังคม วัฒนธรรม สิ่งแวดล้อมจากโครงการน้ำพระราชหฤทัยจากใน หลวง (โครงการอีสานเขียว) : กรณีศึกษาบ้าน หม้อ หมู่ 11 ต.เขวา อ.เมือง จ.มหาสารคาม	นายทรงคุณ จันทจร	สถาบันวิจัยศิลปะ และวัฒนธรรม อีสาน	2535	วิจัย	มมส
EC	H	แนวทางและการพัฒนาอาชีพเสริมของสตรีใน ชนบท	นางทัศนีย์ บัวระภา	สถาบันวิจัยศิลปะ และวัฒนธรรม	2536	ประยุกต์	แผ่นดิน
EC	H	โครงการกองทุนพัฒนาหัตถกรรมทอเสื่อ หมู่บ้านท่าสองคอน หมู่ที่ 1 ตำบลท่าสองคอน อำเภอเมือง จังหวัดมหาสารคาม	ผศ.กรรณก ทิพรส	คณะสังคมศาสตร์	2536	วิจัย	มมส

EC	H	ศักยภาพในการประกอบธุรกิจของกลุ่มสตรีในชนบท	ผศ.กรกนก ทิพรส	คณะมนุษยศาสตร์และสังคมศาสตร์	2540	พื้นฐาน	แผ่นดิน
EC	H	การสร้างงานและการกระจายรายได้ของหมอลำ	นายทวี ถาวโร	สถาบันวิจัยศิลปะและวัฒนธรรมอีสาน	2541	พื้นฐาน	แผ่นดิน
EC	H	การศึกษาถึงความสามารถในการส่งออกสินค้าของไทยไปยังสหภาพยุโรป ภายหลังจากใช้เงินสกุลยูโร	อ.วิมล ชีระภาพพันธ์	คณะกรรมการบัญชีและการจัดการ	2542	วิจัย	มมส
EC	H	แนวโน้มความต้องการบัณฑิตทางบริหารธุรกิจกรณีศึกษา : เขตภาคตะวันออกเฉียงเหนือ (ตอนล่าง)	ผศ.กรกนก ทิพรส	คณะกรรมการบัญชีและการจัดการ	2543	-	
EC	H	พัฒนาการของธุรกิจชุมชนและจุดปรับเปลี่ยนในภาวะวิกฤตเศรษฐกิจ	อ.สาวิตรี รตโนภาส	คณะมนุษยศาสตร์และสังคมศาสตร์	2543	วิจัย	มมส
EC	P	การติดตามผลการใช้จ่ายจากกองทุนเงินให้กู้ยืมเพื่อการศึกษาของนิสิตมหาวิทยาลัยมหาสารคาม	อ.สมบัติ ท้ายเรือคำ	คณะศึกษาศาสตร์	2543	ประยุกต์	แผ่นดิน
EC	S	การวิเคราะห์ความสัมพันธ์ของอัตราแลกเปลี่ยนเงินตราในเอเชียตะวันออกเฉียงใต้ เมื่อเทียบกับเงินสกุลดอลลาร์สหรัฐ	อ.บังอร กุมพล	คณะวิทยาศาสตร์	2543	วิจัย	มมส
กลุ่มวิจัยศิลปะและวัฒนธรรม							
AC	H	ทัศนคติของนิสิต มศว มหาสารคาม ที่มีต่อวัฒนธรรมท้องถิ่นอีสาน	นางทัศนีย์ บัวระภา	สถาบันวิจัยศิลปะและวัฒนธรรมอีสาน	2535	วิจัย	มมส
AC	H	โครงการสำรวจและปรวรรตโบราณอีสาน (การปรวรรตหนังสือโบราณ) ชื่อเปลี่ยน	ผู้อำนวยการสถาบันวิจัยศิลปะและวัฒนธรรมอีสาน	สถาบันวิจัยศิลปะและวัฒนธรรมอีสาน	2536	ทำนุ	แผ่นดิน
AC	H	พิธีกรรมความเชื่อเรื่อง "ข้าว" ของกลุ่มชาติพันธุ์ชาวนบ้านวังอายโพธิ์ ตำบลบ้านไร่ อำเภอกเทพสถิตย์ จังหวัดชัยภูมิ	ผศ.อรรด นันทจักร์	คณะมนุษยศาสตร์	2537	ประยุกต์	แผ่นดิน
AC	H	ความเชื่อและการปฏิบัติของศาสนิกชนจากศาสนาญี่ปุ่นในภาคอีสาน	รศ.จตุพร เพ็งชัย	คณะศึกษาศาสตร์	2537	ประยุกต์	แผ่นดิน
AC	H	ความคิดเห็นของชาวชนบทอีสานที่มีต่อพุทธศาสนาและพระสงฆ์	นางทัศนีย์ บัวระภา	สถาบันวิจัยศิลปะและวัฒนธรรมอีสาน	2537	ประยุกต์	แผ่นดิน
AC	H	โครงการส่งเสริมศาสนาและพัฒนา จริยธรรมแก่นิสิตระดับอุดมศึกษา	ผศ.วิภา วิสเพ็ญ	คณะมนุษยศาสตร์และสังคมศาสตร์	2539	บริการ	แผ่นดิน
AC	H	ประเพณีและพิธีกรรมในการเลี้ยงดูเด็กของชาวอีสาน	นางทัศนีย์ บัวระภา	สถาบันวิจัยศิลปะและวัฒนธรรมอีสาน	2539	พื้นฐาน	แผ่นดิน

AC	H	สาเหตุของความเชื่อและถือปฏิบัติของศาสนิกจากศาสนาญี่ปุ่นในภาคตะวันออกเฉียงเหนือ	รศ.จตุพร เพ็งชัย	คณะศึกษาศาสตร์	2540	พื้นฐาน	แผ่นดิน
AC	H	ค่านิยมทางจริยธรรมของนักเรียนระดับมัธยมศึกษาตอนต้นตามทรรศนะของครูผู้สอนจริยธรรมในจังหวัดมหาสารคาม	รศ.สมบัติ มหารส	คณะศึกษาศาสตร์	2540	พื้นฐาน	แผ่นดิน
AC	H	การศึกษาลักษณะและรูปแบบลวดลายประดับสถาปัตยกรรมทางศาสนาในภาคอีสาน	อ.ชำนาญ เล็กบรรจง	สถาบันวิจัยศิลปะและวัฒนธรรมอีสาน	2540	พื้นฐาน	แผ่นดิน
AC	H	ศาสนาพุทธ:สถานภาพ บทบาทการเปลี่ยนแปลงงานสังคมอีสาน	นายพิสิษฐ์ บุญไชย	สถาบันวิจัยศิลปะและวัฒนธรรมอีสาน	2540	พื้นฐาน	แผ่นดิน
AC	H	วัฒนธรรมการใช้น้ำของชาวบ้านเขตชลประทานโครงการเขื่อนลำปาว	นายทวี ถาวร	สถาบันวิจัยศิลปะและวัฒนธรรมอีสาน	2540	พื้นฐาน	แผ่นดิน
AC	H	ศิลปะและประเพณี	ผศ.มูณี พันทวี	สถาบันวิจัยศิลปะและวัฒนธรรมอีสาน	2542	ทำนุ	แผ่นดิน
AC	H	การศึกษารูปแบบและคติความเชื่อเกี่ยวกับธรรมาสันสองฝั่งโขง	อ.พิทักษ์ น้อยวังคลัง	คณะมนุษยศาสตร์และสังคมศาสตร์	2542	พื้นฐาน	แผ่นดิน
AC	H	ฐานข้อมูลทำเนียบศิลปินร่วมสมัยในภาคตะวันออกเฉียงเหนือ	ผศ.ศุภชัย ลิงหะบุศย์	คณะศิลปกรรมศาสตร์	2543	ทำนุ	แผ่นดิน
AC	H	ค่านิยมไตรภูมิในจิตรกรรมฝาผนังอีสาน	อ.พิทักษ์ น้อยวังคลัง	คณะศิลปกรรมศาสตร์	2543	วิจัย	มมส
AC	H	โครงการฐานข้อมูลศิลปะลวดลายบนผืนผ้าอีสาน	นายสุพิน ไตรแก้วเจริญ	สถาบันวิจัยศิลปะและวัฒนธรรม	2544	บริการ	มมส
กลุ่มวิจัยดนตรีและนาฏศิลป์							
MU	H	การสร้างคู่มือการสอนปฏิบัติการดนตรีสากลระดับอุดมศึกษา	ผศ.ปิยพันธ์ แสนทวีสุข	คณะมนุษยศาสตร์และสังคมศาสตร์	2539	วิจัย	มมส
MU	H	โครงการจัดนิทรรศการถาวร เรื่อง "เครื่องดนตรีอีสาน"	นายทวี ถาวร	สถาบันวิจัยศิลปะและวัฒนธรรมอีสาน	2541	ทำนุ	แผ่นดิน
MU	H	โครงการดนตรีเพื่อเยาวชนมิวสิคเทรนนิ่งแคมป์	ผศ.ปิยพันธ์ แสนทวีสุข	คณะศิลปกรรมศาสตร์	2541	บริการ	แผ่นดิน
MU	H	การสร้างฐานข้อมูลทางดนตรีและศิลปะการแสดงพื้นบ้านอีสาน	ผศ.ปิยพันธ์ แสนทวีสุข	คณะศิลปกรรมศาสตร์	2541	ประยุกต์	แผ่นดิน
MU	H	ศึกษารูปแบบการแสดงดนตรีพื้นบ้านอีสาน (ศึกษากรณีโปงลาง)	อ.ประดิษฐ์ เมฆไชยภักดิ์	คณะมนุษยศาสตร์และสังคมศาสตร์	2542	วิจัย	มมส
MU	H	แนวทางการพัฒนาการสอนดนตรีของสถาบันอุดมศึกษาในภาคตะวันออกเฉียงเหนือ	ผศ.ปิยพันธ์ แสนทวีสุข	คณะมนุษยศาสตร์และสังคมศาสตร์	2542	วิจัย	มมส

MU	P	การศึกษาความสัมพันธ์ระหว่างความต้องการของตลาดแรงงานด้านทัศนศิลป์กับคุณสมบัติของบัณฑิตสาขาทัศนศิลป์ มหาวิทยาลัยมหาสารคาม	ผศ.ศุภชัย สิงห์ยะบุศย์	คณะมนุษยศาสตร์และสังคมศาสตร์	2542	วิจัย	มมส
MU	H	จัดตั้งคณะกลองยาวให้กับหมู่บ้านโพธิ์มี ตำบลนาสีนวน อำเภอกันทรวิชัย จังหวัดมหาสารคาม	อ.สุรศักดิ์ พิมพ์เสน	คณะศิลปกรรมศาสตร์	2543	โพธิ์มี	มมส
MU	H	นิทรรศการเรื่องเครื่องดนตรีอีสาน	นายทวี ฉาวโร	สถาบันวิจัยศิลปะและวัฒนธรรม	2543	ทำนุ	แผ่นดิน
MU	H	โครงการฝึกอบรมทักษะนาฏศิลป์เพื่อเยาวชน	อ.ยุทธศิลป์ จุฑาวิจิตร	คณะศิลปกรรมศาสตร์	2544	บริการ	มมส
MU	H	โครงการสัมมนา "ดนตรีไทยในยุคคอมพิวเตอร์"	อ.สุชาติ ภาคสุชล	คณะศิลปกรรมศาสตร์	2544	บริการ	มมส
MU	H	โครงการสัมมนา อบรมทักษะนาฏศิลป์ การละครสำหรับครูนาฏศิลป์	อ.ปัทมาวดี ช่างสุวรรณ	คณะศิลปกรรมศาสตร์	2544	บริการ	มมส
MU	H	อบรมเชิงปฏิบัติการจิตรกรรมสีน้ำสำหรับนักเรียนระดับมัธยมศึกษาตอนปลาย	ผศ.บุญทัน เชษฐสุราษฎร์	คณะศิลปกรรมศาสตร์	2544	บริการ	มมส
MU	H	อบรมเชิงปฏิบัติการด้านประติมากรรมสำหรับนักเรียน ระดับมัธยมศึกษาตอนปลาย	อ.อดุลย์ บุญผ่า	คณะศิลปกรรมศาสตร์	2544	บริการ	มมส
MU	H	อบรมเชิงปฏิบัติการวาดเส้นสำหรับนักเรียนระดับมัธยมศึกษาตอนปลาย	อ.ศักดิ์ อุทธิโท	คณะศิลปกรรมศาสตร์	2544	บริการ	มมส
MU	H	อบรมเชิงปฏิบัติการองค์ประกอบศิลป์สำหรับนักเรียนระดับมัธยมศึกษาตอนปลาย	อ.สาธิต เทศนา	คณะศิลปกรรมศาสตร์	2544	บริการ	มมส
MU	H	การศึกษาเชิงวิเคราะห์การพ้องอีสานใต้ของจังหวัดสุรินทร์	อ.ยุทธศิลป์ จุฑาวิจิตร	คณะศิลปกรรมศาสตร์	2544	วิจัย	มมส
MU	H	การศึกษาตีตลกขบขัน และการวิเคราะห์ดนตรีพื้นบ้านอีสานใต้	รศ.สุพรรณิ เหลือบุญชู	คณะศิลปกรรมศาสตร์	2544	วิจัย	มมส
MU	H	ปัญหาการจัดการเรียนการสอนดนตรีไทยระดับมัธยมศึกษาในจังหวัดมหาสารคาม	อ.สุชาติ ภาคสุชล	คณะศิลปกรรมศาสตร์	2544	วิจัย	มมส
กลุ่มวิจัยออกแบบผลิตภัณฑ์							
DE	H	การพัฒนาหัตถกรรมพื้นบ้านอีสาน	นายพิสิษฐ์ บุญไชย	สถาบันวิจัยศิลปะและวัฒนธรรม	2540	ทำนุ	แผ่นดิน
DE		การใช้ประโยชน์ของตะกอนดินจากกระบวนการผลิตน้ำประปาผลิตเครื่องปั้นดินเผา	อ.กนกวรรณ สุกรนันท์	คณะเทคโนโลยี	2544	วิจัย	มมส
กลุ่มวิจัยศึกษาศาสตร์และสถิติ							
ED	H	ความสัมพันธ์ระหว่างเจตคติที่มีต่อวิชาวัดผลกับผลสัมฤทธิ์ทางการเรียนวิชาวัดผล	อ.ดร.สุทธิวรรณ ฬีรศักดิ์โสภณ	คณะศึกษาศาสตร์	2535	วิจัย	มมส
ED	HS	การศึกษาสมรรถภาพและปัญหาของครูสุขศึกษาประจำโรงเรียนในจังหวัดมหาสารคาม	อ.ไพบุลย์ ดำริห์	คณะพลศึกษา	2535	วิจัย	มมส

ED	P	พฤติกรรมการณ์เขียนบทนิพนธ์ของนิสิตระดับปริญญาตรี มศว มหาสารคาม	ผศ.ดร.สุจิน บุตรดีสุวรรณ	คณะมนุษยศาสตร์	2535	วิจัย	มมส
ED	P	การวิเคราะห์งานวิจัยเกี่ยวกับการวัดผลและการประเมินผลการศึกษา	รศ.ดร.บุญชม ศรีสะอาด	คณะศึกษาศาสตร์	2535	วิจัย	มมส
ED	P	การประเมินหลักสูตรการศึกษาระดับบัณฑิต มหาวิทยาลัยศรีนครินทรวิโรฒ	รศ.ดร.บุญชม ศรีสะอาด	คณะศึกษาศาสตร์	2536	พื้นฐาน	แผ่นดิน
ED	P	การศึกษารูปแบบการเรียนรู้ที่สัมพันธ์กับสถานภาพทางการเรียนนิสิตใน มศว มหาสารคาม	รศ.ดร.รชฎี บุตรแสนคม	คณะพลศึกษา	2536	วิจัย	มมส
ED	H	โครงการชุดความรู้สู่ชนบท	นางสายใจ ชูปวา	สำนักวิทยบริการ	2537	บริการ	แผ่นดิน
ED	H	โครงการสู่ชนบทสำหรับคุณหนู	รศ.รศพร ชังธาดา	สำนักวิทยบริการ	2537	บริการ	แผ่นดิน
ED	H	โครงการนำความรู้สู่ชาวบ้าน	นางสายใจ ชูปวา	สำนักวิทยบริการ	2537	บริการ	แผ่นดิน
ED	P	การประเมินหลักสูตรศิลปศาสตรบัณฑิตและวิทยาศาสตร์บัณฑิต มหาวิทยาลัยศรีนครินทรวิโรฒ	รศ.ดร.บุญชม ศรีสะอาด	คณะศึกษาศาสตร์	2537	พื้นฐาน	แผ่นดิน
ED	P	การวิเคราะห์งานวิจัยเกี่ยวกับการพัฒนาหลักสูตรและการสอน	รศ.ดร.บุญชม ศรีสะอาด	คณะศึกษาศาสตร์	2537	พื้นฐาน	แผ่นดิน
ED	P	การวิเคราะห์งานวิจัยในช่วงสองทศวรรษของมหาวิทยาลัยศรีนครินทรวิโรฒ มหาสารคาม	นางสาวมะลิวัลย์ น้อยบัวทิพย์	สำนักวิทยบริการ	2537	วิจัย	มมส
ED	P	สภาพและปัญหาการทำงานของบุคลากรมหาวิทยาลัยศรีนครินทรวิโรฒ ปีการศึกษา 2537	นายวิรัตน์ พงษ์ศิริ	สำนักวิทยบริการ	2537	วิจัย	มมส
ED	H	การผลิตวิทยุทัศน์เรื่องวัฒนธรรมการแต่งการของกลุ่มชาติพันธุ์วรรณานอีสาน	นางทัศนีย์ บัวระภา	สถาบันวิจัยศิลปะและวัฒนธรรมอีสาน	2538	ทำนุ	แผ่นดิน
ED	H	รายการวิทยุกระจายเสียงด้านวัฒนธรรมเพื่อพัฒนาสังคมและอนุรักษ์สภาพแวดล้อมในภาคตะวันออกเฉียงเหนือ	ดร.บุญสม ยอดมาลี	สถาบันวิจัยศิลปะและวัฒนธรรมอีสาน	2538	ทำนุ	แผ่นดิน
ED	H	การส่งเสริมการอ่านสำหรับเด็กในชนบท	นางสาวรุ่งฤดี ชมภูศรี	สำนักวิทยบริการ	2538	บริการ	แผ่นดิน
ED	H	สู่ชนบทสำหรับคุณหนู	รศ.รศพร ชังธาดา	สำนักวิทยบริการ	2538	บริการ	แผ่นดิน
ED	H	นำความรู้สู่ชนบท	นางสายใจ ชูปวา	สำนักวิทยบริการ	2538	บริการ	แผ่นดิน
ED	P	การวิเคราะห์ข้อสอบคัดเลือกเข้าศึกษาในมหาวิทยาลัยมหาสารคาม โดยวิธีรับตรงปีการศึกษา 2538 โดยใช้ทฤษฎีการตอบข้อคำถาม	อ.ดร.สุทธิวรรณ พิรศักดิ์โสภณ	คณะศึกษาศาสตร์	2538	วิจัย	มมส
ED	P	สภาพปัญหาการทำงานของบุคลากรของมหาวิทยาลัยศรีนครินทรวิโรฒ มหาสารคาม ปีการศึกษา 2537	นายวิรัตน์ พงษ์ศิริ	สำนักวิทยบริการ	2538	วิจัย	มมส
ED	P	ระดับความเหมาะสมและระดับความต้องการของผู้เรียนและผู้สอนวิชาชีพวิทยาลัยมหาสารคาม	อ.ชูศรี ตลับมุข	คณะวิทยาศาสตร์	2538	วิจัย	มมส

ED	H	โครงการจัดทำสไลด์ทัศนูปกรณ์แหล่งโบราณคดีในเขตอีสานเหนือ	นายทรงคุณ จันทรวง	สถาบันวิจัยศิลปะและวัฒนธรรมอีสาน	2539	ทำนุ	แผ่นดิน
ED	H	โครงการนำความรู้สู่ชาวบ้าน	นางสายใจ ชูปวา	สำนักวิทยบริการ	2539	บริการ	แผ่นดิน
ED	H	โครงการสู่นบพสำหรับคุณหนู	รศ.รัตพร ชังธาดา	สำนักวิทยบริการ	2539	บริการ	แผ่นดิน
ED	P	การศึกษาเพื่อพัฒนารูปแบบการจัดกิจกรรมเสริมหลักสูตรวิชา มน 102	ผศ.ดร.นาริรัตน์ รั่วจิตรกุล	คณะศึกษาศาสตร์	2539	วิจัย	มมส
ED	P	การวิเคราะห์ข้อสอบคัดเลือกบุคคลเข้าศึกษาต่อในระดับปริญญาตรี มหาวิทยาลัยมหาสารคาม โดยวิธีรับตรง ปีการศึกษา 2539	อ.ดร.สุทธิวรรณ พิศศักดิ์โสภณ	คณะศึกษาศาสตร์	2539	วิจัย	มมส
ED	H	ชุดความรู้สู่ชาวบ้าน	นางสายใจ ชูปวา	สำนักวิทยบริการ	2540	บริการ	แผ่นดิน
ED	H	ชุดชนบทสำหรับคุณหนู	รศ.รัตพร ชังธาดา	สำนักวิทยบริการ	2540	บริการ	แผ่นดิน
ED	H	โครงการส่งเสริมการอ่านสำหรับเด็กในชนบท	นางสาวรุ่งฤดี ชมภูศรี	สำนักวิทยบริการ	2540	บริการ	แผ่นดิน
ED	H	การสร้างและการพัฒนาแบบทดสอบวัดความถนัดทางการเรียนสำหรับนักเรียนชั้นมัธยมศึกษาตอนปลาย	อ.ดร.สุทธิวรรณ พิศศักดิ์โสภณ	คณะศึกษาศาสตร์	2540	ประยุกต์	แผ่นดิน
ED	H	การศึกษาความสลับเปล้าของการศึกษาในโรงเรียนมัธยมศึกษาขยายโอกาสในสังกัดสำนักงานการประถมศึกษาในภาคตะวันออกเฉียงเหนือ	ผศ.ดร.เพ็ญญิ กิจระการ	คณะศึกษาศาสตร์	2540	พื้นฐาน	แผ่นดิน
ED	H	รูปแบบการแนะแนวในโรงเรียนมัธยมศึกษา	รศ.พนม ลิมอารีย์	คณะศึกษาศาสตร์	2540	พื้นฐาน	แผ่นดิน
ED	H	ปัญหาความต้องการของครูภาษาไทยชั้นมัธยมศึกษาปีที่ 1 ที่สอนด้วยวิธีสอนแบบประสบการณ์ภาษา จังหวัดมหาสารคาม ปี 2540	อ.ดร.วิมลรัตน์ สุนทรโรจน์	คณะศึกษาศาสตร์	2540	วิจัย	มมส
ED	P	ความสัมพันธ์ระหว่างทักษะทางกีฬากับการปรับตัวทางสังคมของนิสิตระดับปริญญาตรี มหาวิทยาลัยมหาสารคาม	รศ.วิโรจน์ มุกกันต์	คณะศึกษาศาสตร์	2540	วิจัย	มมส
ED	S	การศึกษาความต้องการเพิ่มสมรรถภาพ การสอนวิทยาศาสตร์ของครูวิทยาศาสตร์ที่มีเพศประสบการณ์ในการสอนวิชาวิทยาศาสตร์ และสาขาวิชาวิทยาศาสตร์สอนต่างกัน	รศ.ดร.ไพฑูริย์ สุขศรีงาม	คณะวิทยาศาสตร์	2540	ประยุกต์	แผ่นดิน
ED	S	การวิจัยและพัฒนารูปแบบการสอนวิชาเคมีพื้นฐาน เพื่อลดงบประมาณด้านเคมี	ผศ.จินตนา จิตต์จำนง	คณะวิทยาศาสตร์	2540	ประยุกต์	แผ่นดิน
ED	S	ทักษะ กระบวนการทางวิทยาศาสตร์ขั้นพื้นฐานและเจตคติเชิงวิทยาศาสตร์ของนักเรียนระดับมัธยมศึกษาตอนต้นในโรงเรียน สังกัดกรมสามัญศึกษาและสังกัดคณะกรรมการการประถมศึกษาแห่งชาติในภาคตะวันออกเฉียงเหนือ	รศ.ดร.ไพฑูริย์ สุขศรีงาม	คณะวิทยาศาสตร์	2540	ประยุกต์	แผ่นดิน

ED	H	โครงการสัมมนาเชิงปฏิบัติการเล่างานสัญจร สำหรับครู โรงเรียนประถมศึกษาในภาค ตะวันออกเฉียงเหนือ	ผศ.ดร.วยุพา ทศตะ	คณะมนุษยศาสตร์ และสังคมศาสตร์	2541	บริการ	แผ่นดิน
ED	H	โครงการนำความรู้สู่ชาวบ้าน	นางสายใจ ชูปวา	สำนักวิทยบริการ	2541	บริการ	แผ่นดิน
ED	H	รูปแบบแนะแนวในโรงเรียนมัธยมศึกษา (โครงการต่อเนื่อง)	รศ.พนม ลิ้มอารีย์	คณะศึกษาศาสตร์	2541	ประยุกต์	แผ่นดิน
ED	H	การสร้างและการพัฒนาแบบทดสอบวัดความ ถนัดทางการเรียนสำหรับนักเรียนชั้นมัธยมศึกษา ตอนปลาย (โครงการต่อเนื่อง)	อ.ดร.สุทธีวรรณ พิศศักดิ์ โสภณ	คณะศึกษาศาสตร์	2541	ประยุกต์	แผ่นดิน
ED	H	รูปแบบการพัฒนาทรัพยากรมนุษย์ด้วยวิธีการ ฝึกอบรมและการจัดการที่มีประสิทธิภาพของ ผู้บริหารการศึกษานอกระบบโรงเรียน ภาค ตะวันออกเฉียงเหนือ	รศ.ศุภร ศรีแสน	คณะศึกษาศาสตร์	2541	ประยุกต์	แผ่นดิน
ED	P	ผลกระทบของการมองอนาคตในอาชีพของนิสิตที่ มีต่อพฤติกรรมปัจจุบันในมหาวิทยาลัย : กรณีศึกษานิสิตวิชาเอกการพัฒนาชุมชน มหาวิทยาลัยมหาสารคาม	อ.วิทยา อรรถโยโค	คณะมนุษยศาสตร์ และสังคมศาสตร์	2541	วิจัย	มมส
ED	P	การศึกษาความพึงพอใจและปัญหาของนิสิต ระบบพิเศษระดับปริญญาตรี และปริญญาโท มหาวิทยาลัยมหาสารคาม	ผศ.สมนึก ภัททิยธนี	คณะศึกษาศาสตร์	2541	วิจัย	มมส
ED	S	ความเข้าใจธรรมชาติวิทยาศาสตร์ของครู วิทยาศาสตร์ในระดับมัธยมศึกษาตอนต้นในภาค ตะวันออกเฉียงเหนือ	รศ.ดร.ไพฑูรย์ สุขศรีงาม	คณะวิทยาศาสตร์	2541	ประยุกต์	แผ่นดิน
ED	H	การอบรมใช้เครื่องมืออุปกรณ์โสตทัศนวัสดุแก่ โรงเรียนในชุมชน	นายนิเวศ ศรีธัญรัตน์	สำนักวิทยบริการ	2542	บริการ	แผ่นดิน
ED	H	การสร้างและพัฒนาแบบทดสอบวัดความถนัด ทางการเรียนสำหรับนักเรียนชั้นมัธยมศึกษาตอน ปลาย (โครงการต่อเนื่อง)	อ.ดร.สุทธีวรรณ พิศศักดิ์โสภณ	คณะศึกษาศาสตร์	2542	ประยุกต์	แผ่นดิน
ED	H	รูปแบบการแนะแนวในโรงเรียนมัธยมศึกษา (โครงการต่อเนื่อง)	รศ.พนม ลิ้มอารีย์	คณะศึกษาศาสตร์	2542	พื้นฐาน	แผ่นดิน
ED	P	การศึกษาเปอร์เซ็นต์ไขมันในร่างกายของนิสิตชั้น ปีที่ 1 ระดับปริญญาตรี มหาวิทยาลัยมหาสารคาม	อ.ชัยรัตน์ ชูสกุล	คณะศึกษาศาสตร์	2542	วิจัย	มมส
ED	P	ปัญหาและความต้องการของนิสิตที่พักในหอพัก มหาวิทยาลัยมหาสารคาม	ผศ.อรนุช ศรีสะอาด	คณะศึกษาศาสตร์	2542	วิจัย	มมส

ED	H	องค์ประกอบที่จำเป็นสำหรับการเรียนการสอนคณิตศาสตร์ชั้นมัธยมศึกษาตอนต้นในเขตการศึกษา 10	ผศ.สมนึก ภัททิยธนี	คณะศึกษาศาสตร์	2543	ประยุกต์	แผ่นดิน
ED	S	การเรียนรู้ด้วยตนเองโดยใช้บทเรียนสำเร็จรูปมัลติมีเดียวิชาสถิติทั่วไปสำหรับนิสิตปริญญาตรี	อ.วิลาวัณย์ แสนศักดิ์	คณะวิทยาศาสตร์	2543	วิจัย	มมส
ED	P	การสังเคราะห์และพัฒนาฐานข้อมูลงานวิจัยของนิสิตหลักสูตร กศ.ม. มหาวิทยาลัยมหาสารคามที่สอดคล้องกับพระราชบัญญัติแห่งชาติ พ.ศ.	อ.ประวีต เอรารวรรณ์	คณะศึกษาศาสตร์	2544	วิจัย	มมส
ED	P	การสังเคราะห์ผลการวิจัยประเภทวิทยานิพนธ์ระดับบัณฑิตศึกษา สาขาไทยคดีศึกษาของมหาวิทยาลัยมหาสารคาม	ผศ.ดร.สุจิน บุตรดีสุวรรณ	สำนักวิทยบริการ	2544	วิจัย	มมส
ED	P	ศึกษาการลงทุนทางการศึกษาของมหาวิทยาลัยมหาสารคามในช่วงแผนพัฒนาการศึกษา ระดับอุดมศึกษา ฉบับที่ 8 (พ.ศ.2540-2544)	นางสิริพร ศิระบูชา	ฝ่ายวางแผน	2544	วิจัย	มมส

สาขาวิชา S = วิทยาศาสตร์และเทคโนโลยี
 HS= วิทยาศาสตร์สุขภาพ
 H = มนุษยศาสตร์และสังคมศาสตร์
 และศึกษาศาสตร์
 P = วิจัยนโยบาย

แหล่งทุน
 มมส = งบประมาณจากเงิน
 รายได้

โครงการตามนโยบายรัฐบาล 2544

		ชื่อโครงการ	เจ้าของโครงการ	หน่วยงาน	ปี
		โครงการพัฒนาศักยภาพบุคลากรในชุมชนด้านภาษาและเทคโนโลยีสารสนเทศ			
CS	S	1.1 โครงการอบรมเชิงปฏิบัติการคอมพิวเตอร์เบื้องต้นและการใช้อินเตอร์เน็ต สำหรับบุคลากรองค์การบริหารส่วนตำบล	ผอ.สำนักคอมฯ	สำนักคอมพิวเตอร์	2544
CS	S	1.2 โครงการพัฒนาโปรแกรมสำเร็จรูปสำหรับงานบัญชีและระบบงานสำนักงานของ อบต	คณบดี คณะ การบัญชี อ.วิวัฒน์ มะเสนา	คณะกรรมการบัญชีและการจัดการ	2544
LI	H	1.3 โครงการพัฒนาศักยภาพด้านภาษาอังกฤษของบุคลากรในชุมชน	หน.ภาควิชาภาษาตะวันตก และภาษาศาสตร์	มนุษยศาสตร์และสังคมศาสตร์	2544
EC	S	โครงการปรับปรุงโครงสร้างอุตสาหกรรมพื้นบ้าน	อ.วิมล ธีระภาพพันธุ์	คณะกรรมการบัญชีและการจัดการ	2544
CD	H	โครงการพัฒนาศักยภาพชุมชนเพื่อสนับสนุนนโยบายหนึ่งตำบลหนึ่งผลิตภัณฑ์	คณบดีคณะเทคโนโลยี	คณบดีคณะเทคโนโลยี	2544
CD	S	โครงการสนับสนุนนโยบายหนึ่งตำบลหนึ่งผลิตภัณฑ์ จ.อุดรธานี	ศูนย์พัฒนาการศึกษา จ.อุดรธานี	ศูนย์พัฒนาการศึกษา จ.อุดรธานี	2544
TH	H	โครงการฝึกอบรมเทคนิคการให้บริการนักท่องเที่ยว	โครงการจัดตั้งคณะกรรมการท่องเที่ยวและการโรงแรม	โครงการจัดตั้งคณะกรรมการท่องเที่ยวและการโรงแรม	2544
TH	H	โครงการถ่ายทอดองค์ความรู้ด้านการจัดการการท่องเที่ยวเชิงนิเวศ: กรณีสวนหินผางาม	อ.สาคร กิจเจริญ	มนุษยศาสตร์และสังคมศาสตร์	2544
EC	H	โครงการเสริมสร้างกลุ่มธุรกิจชุมชน	ภาควิชาสังคมวิทยาและมานุษยวิทยา	มนุษยศาสตร์และสังคมศาสตร์	2544
CD	H	โครงการฝึกอบรมเพื่อเตรียมความพร้อมชุมชนในการจัดทำแผนพัฒนาท้องถิ่น	อ. จุมพล เจียรพงษ์	มนุษยศาสตร์และสังคมศาสตร์	2544
CD	H	โครงการฝึกอบรมงานฝ่ายแม่บ้านสำหรับผู้ว่างงาน	โครงการจัดตั้งคณะกรรมการท่องเที่ยวและการโรงแรม	โครงการจัดตั้งคณะกรรมการท่องเที่ยวและการโรงแรม	2544
RE	S	โครงการถ่ายทอดองค์ความรู้ทางการจัดการสิ่งแวดล้อมของชุมชน	นายคมกริช วงศ์ภาค	สถาบันวิจัยวลัยรุกเวช	2544
SM	S	โครงการศูนย์วิจัยและพัฒนาอุตสาหกรรมใหม่เพื่อแก้ปัญหาวิกฤตเศรษฐกิจของชาติ	มหาวิทยาลัย	โครงการนวัตกรรมใหม่-หมอน	2544

โครงการวิจัยเพื่อการพัฒนาอุดมศึกษา
และแก้ปัญหาเศรษฐกิจ 2544

		ชื่อโครงการ	เจ้าของโครงการ	หน่วยงาน	ปี
AP	S	โครงการการผลิตผงดาวเรืองในภาคตะวันออกเฉียงเหนือ เพื่อเป็นแหล่งของแซนโทฟิวส์ในอุตสาหกรรมอาหารสัตว์	รศ.ดร.วันชัย ดีเอกนามกุล	คณะวิทยาศาสตร์	2544
MU	S	โครงการการทำเครื่องดนตรีอีสานจากไม้ยางพาราเพื่อรองรับการผลิตเชิงพาณิชย์	ผศ.ปิยะพันธุ์ แสนทวีสุข	คณะศิลปกรรมศาสตร์	2544
IT	S	โครงการพัฒนาและฝึกอบรมเทคโนโลยีสารสนเทศทางการเกษตร	อ.จักรกฤษณ์ ภารการ	คณะวิทยาศาสตร์	2544
CD	S	โครงการการถ่ายทอดความคิดและกระบวนการผลิตเครื่องปั้นดินเผาเชิงพัฒนาในชุมชนที่ผลิตเครื่องปั้นดินเผาแบบดั้งเดิม	ผศ.ศุภชัย สิงห์ยะบุศย์	คณะศิลปกรรมศาสตร์	2544
AP	S	โครงการประชุมเชิงปฏิบัติการและถ่ายทอดเทคโนโลยีการยืดอายุการเก็บรักษาเห็ดฟางแก่เกษตรกรผู้เพาะเห็ดฟางในจังหวัดมหาสารคามและจังหวัดใกล้เคียง	อ.พิรยา โชติถนอม	คณะเทคโนโลยี	2544
PE	S	โครงการการช่วยเหลือเกษตรกรสวนยางพาราในการเพิ่มประสิทธิภาพการแปรรูปน้ำยางสดเป็นยางแผ่นในพื้นที่จังหวัดกาฬสินธุ์	อ.สุภลักษณ์ อรรถรังสรรค์	คณะวิทยาศาสตร์	2544
FM	S	โครงการประชุมเชิงปฏิบัติการและถ่ายทอดเทคโนโลยีการจัดการเลี้ยงโคนมอย่างมีส่วนร่วมแก่เกษตรกรผู้เลี้ยงโคนมในจังหวัดมหาสารคาม	อ.อรรณพ ชินราศรี	คณะเทคโนโลยี	2544

บริหารและจัดการ ทบวง

CS	P	แนวทางการพัฒนาห้องสมุดสถาบันอุดมศึกษาไปสู่เกณฑ์มาตรฐานห้องสมุดสถาบันอุดมศึกษา พ.ศ.2543	ดร.สุรทอง ศรีสะอาด	สำนักวิทยบริการ	2543
SC	H	โครงการสร้างและเสริมผลผลิตอาหารธรรมชาติจากดอนปู่ตาในชุมชนอีสาน	รศ.ดร.บุญยงค์ เกศเทศ	มนุษยศาสตร์และสังคมศาสตร์	2543
SM	S	โครงการพัฒนาคุณภาพของรังไหมเพื่ออุตสาหกรรมไหมไทยและการเสริมเศรษฐกิจของเกษตรกรในภาคตะวันออกเฉียงเหนือ	รศ.ดร.วันชัย ดีเอกนามกุล	คณะวิทยาศาสตร์	2543
AP	S	โรงงานต้นแบบเพื่อการแปรรูปกลับดอกดาวเรืองให้เป็นผลิตภัณฑ์ที่ให้สารแซนโทฟิวส์ในอุตสาหกรรมอาหารสัตว์	รศ.ดร.วันชัย ดีเอกนามกุล	คณะวิทยาศาสตร์	2544
AP	S	โครงการวิจัยเพื่อเพิ่มศักยภาพการเลี้ยงโคเนื้อ	อ.วาทิ คงบัณฑิต	คณะเทคโนโลยี	2544

CS	H	โครงการถ่ายทอดความรู้และเทคโนโลยีแบบผสมผสานไปสู่ประชาชน	สำนักบริการวิชาการ	สำนักบริการวิชาการ	2544
CS	S	โครงการศึกษาและพัฒนาระบบสารสนเทศชุมชนในกาฬสินธุ์ มหาสารคาม ร้อยเอ็ด	คณะวิทยาการสารสนเทศ	คณะวิทยาการสารสนเทศ	2544
	H	โครงการดำเนินการช่วยเหลือผู้ประสบภัยจากน้ำท่วม	มหาวิทยาลัย		2544

โครงการฝึกอบรมและฟื้นฟูความรู้และทักษะของบัณฑิตเพื่อเพิ่มศักยภาพทรัพยากรมนุษย์

19 โครงการ 2544

1. การดูแลสุขภาพที่บ้าน
2. การนวดฝ่าเท้าเพื่อสุขภาพ
3. การดำเนินผลิตและจัดจำหน่ายผลิตภัณฑ์สมุนไพร
4. การประกอบธุรกิจเสริมความงามและสุขภาพ
5. การฝึกอบรมเชิงปฏิบัติการการประยุกต์ใช้คอมพิวเตอร์และสารสนเทศในงานวิชาชีพด้านสิ่งแวดล้อม
6. โครงการระบบการควบคุมคุณภาพในอุตสาหกรรม
7. โครงการเทคโนโลยีชีวภาพอย่างง่ายเพื่อสร้างรายได้เสริม
8. การฝึกอบรม การผลิตเห็ดเพื่อการค้า
9. การฝึกอบรมการขยายพันธุ์เพื่อการค้า
10. การทำกรอบรูปวิทยาศาสตร์และของชำร่วยด้วยเทคนิคทางวิทยาศาสตร์
11. การสร้างทักษะวิชาชีพด้านสาธารณสุขที่จำเป็นขั้นพื้นฐาน
12. การขุดผลิตภัณฑ์ธรรมชาติให้เป็นเงิน เป็นทอง
13. การสร้างเสริมทักษะวิชาชีพช่างออกแบบติดตั้งและซ่อมบำรุงระบบปรับอากาศ
14. การอบรมผู้ออกแบบและดูแล Website
15. โครงการฝึกอบรมทักษะการประสานงานชุมชน
16. โครงการการแปลเพื่อนานอาชีพ
17. การฝึกอบรมหลักสูตรบาร์เทนเดอร์และการจัดการภัตตาคาร
18. การอบรมมัคคุเทศก์สถานที่ท่องเที่ยวเชิง ศิลปะ ดนตรีและศิลปการแสดง เขตอีสานใต้
19. โครงการมัคคุเทศน์ต้นแบบภาษาอังกฤษ

งบจาก (สำนักงานพัฒนางานวิจัย-สกว)

	ชื่อโครงการ	เจ้าของโครงการ	หน่วยงาน	ปี
	โครงการเมธีวิจัยอาวุโส	รศ.จากรวรรณ ธรรมวัตร	มนุษยศาสตร์และสังคมศาสตร์	2543

กลุ่มโครงการวิจัย ประวัติศาสตร์ท้องถิ่น ภาคอีสาน : การขยายตัวของชุมชนลุ่มน้ำชี ฝ่ายชุมชน

	บริหารงาน และประสานงาน	ผศ.ดร.ทวีศิลป์ สืบวัฒนะ	มนุษยศาสตร์และสังคมศาสตร์	2544
BS	^S ศึกษานโยบายและอาชีพการประมงในชุมชนลุ่มน้ำชี	อ.นสพ.วรพล เองเจริญ	คณะเทคโนโลยี	2544
HM	^H การขยายตัวของชุมชนเมืองลุ่มน้ำชี	ผศ.ถนอม ตนะนา	มนุษยศาสตร์และสังคมศาสตร์	2544
RE	^S รูปแบบการใช้ประโยชน์จากทรัพยากรธรรมชาติของชุมชนลุ่มน้ำชี	อาจารย์ไพบุลย์ บุญไชย	มนุษยศาสตร์และสังคมศาสตร์	2544
MH	^H การศึกษาวิวัฒนาการและการเปลี่ยนแปลงขององค์ประกอบทางกายภาพของชุมชนริมฝั่งลุ่มน้ำชี	อ.สักรินทร์ แซ่กู๋	คณะสถาปัตยกรรมศาสตร์	2544
HM	^H คนจีนกับการขยายตัวของเมืองบริเวณลุ่มน้ำชี	อ.นาริรัตน์ ปริสุทธิภูมิพร	คณะศึกษาศาสตร์	2544
MH	^H การศึกษาสถานที่สำคัญของท้องถิ่นในลุ่มแม่น้ำชี โดยกระบวนการเรียนรู้ร่วมกัน	ผศ.ธัญญา สังขพันธ์	มนุษยศาสตร์และสังคมศาสตร์	2544
EC	^H เศรษฐกิจที่ไม่เป็นทางการในลุ่มน้ำชี	อ.ชินลัคค สุวรรณอัจฉริย	มนุษยศาสตร์และสังคมศาสตร์	2544
	กลุ่มศิลปกรรม ฝ่ายอุตสาหกรรม ฝ่าย 5			
TH	^H ศักยภาพด้านการท่องเที่ยวเชิงวัฒนธรรมของชุมชนผู้ไท บ้านโพน	อ.สุรศักดิ์ พิมพ์เสน	คณะศิลปกรรมศาสตร์	2544
CS	^H การใช้สื่อวิทยุท้องถิ่นเพื่อส่งเสริมประชาคมจังหวัดมหาสารคาม	อ.ชาคริต สุดสายเนตร	มนุษยศาสตร์และสังคมศาสตร์	2544

งบจาก (สำนักงานพัฒนาวิทยาศาสตร์และเทคโนโลยีแห่งชาติ-สวทช)

	ชื่อโครงการ	เจ้าของโครงการ	หน่วยงาน	ปี
MU	การพัฒนาอุตสาหกรรมการผลิตเครื่องดนตรีพื้นบ้านอีสานจากไม้ยางพารา	ผศ.ปิยะพันธุ์ แสนทวีสุข	คณะศิลปกรรมศาสตร์	2543
HB	โครงการศึกษาสถานภาพสมุนไพรในภาคอีสาน	นส.สมบัติ ประภาวิชา	สถาบันวิจัยวลัย	2543
	โครงการศึกษาและรวบรวมองค์ความรู้ทางเทคโนโลยีพื้นบ้านอีสานเพื่อการพัฒนา	อ.ดร.อุษา กลิ่นหอม	สถาบันวิจัยวลัยรุกขเวช	2543
EN	^S การปรับปรุงรูปแบบเตาอังโล่พื้นปากยี่นเดิมเพื่อเพิ่มประสิทธิภาพการใช้งาน	ผศ.เดชอนันต์ โกมาสถิตย์	คณะวิทยาศาสตร์	2544

WT	S	การจัดการขยะสำหรับชุมชนในชนบทอีสาน : กรณีศึกษา อบต.โพรงาม อ.โกสุม	อ.ดร.อุษา กลิ่นหอม	คณะวิทยาศาสตร์	2544
WT	S	แผนกลยุทธ์การจัดการขยะในพื้นที่ชุมชนโดยรอบ มมส ชามเรียง	อ.กนกพร อ.ธนพร วิชา	คณะ วิศวกรรมศาสตร์ และวิทยาการคอมพิวเตอร์	2544

งบจาก WHO

HS	HS	Emerging Diseases Surveillance System: A Community Participation Initiative	ดร.ยรรยง อินทร์ม่วง	คณะเภสัชศาสตร์ และวิทยาศาสตร์ สุขภาพ	2544
----	----	--	---------------------	--	------

งบจากสำนักงานคณะกรรมการวิจัยแห่งชาติ-

(วช)

HM	H	ความสัมพันธ์ระหว่างวิถีชีวิตและวิถีคิดต่อวิถีการ ผลิตแบบพอเพียงของคนอีสาน : กรณีศึกษา ชุมชนลุ่มน้ำชี	รศ.จารุวรรณ ธรรมวัตร	มนุษยศาสตร์และ สังคมศาสตร์	2543
----	---	--	----------------------	-------------------------------	------

งบจากกรมส่งเสริมการส่งออก

AP	S	โครงการวิจัยและพัฒนาผลิตภัณฑ์จากเส้นใย ธรรมชาติในท้องถิ่น	อาจารย์ไพรัช ศรีโสภ	คณะสถาปัตยกรรมศาสตร์	2543
----	---	--	---------------------	----------------------	------

งบประมาณแผ่นดิน 2545 ที่กำลังดำเนินการ

		กลุ่มวิจัยเกี่ยวกับผู้สูงอายุ		
ED	HS	พฤติกรรมสุขภาพของผู้สูงอายุในชนบท : วิถีการพึ่งตนเองและรูปแบบการพัฒนาที่มีประสิทธิภาพ	อ.ดร.มนตรี อนันต์รักษ์	คณะศึกษาศาสตร์
		กลุ่มวิจัยชยะ และของเสี่ย		
WT	S	การควบคุมและการจัดการของเสี่ยจากห้องปฏิบัติการ	ผศ.ดร.วรรณกาญจน์มยุร	คณะวิทยาศาสตร์
WT	S	2.1 ศึกษาการควบคุมและการจัดการของเสี่ยจากห้องปฏิบัติการ	รศ.เทียนศักดิ์ เมฆพรรณโอกาส	คณะวิทยาศาสตร์
WT	S	2.2 ศึกษาผลกระทบจากของเสี่ยอันตรายในแหล่งน้ำ และดินตะกอนในมหาวิทยาลัยมหาสารคาม	ผศ.จินตนา จิตต์จำนง	คณะวิทยาศาสตร์
WT	S	2.3 ศึกษาการสะสมของสารพิษอันตรายในน้ำและดินตะกอนแม่น้ำชี จังหวัดมหาสารคาม	อ.ปิยะเนตร ศรีธาราธิคุณ	คณะวิทยาศาสตร์
		กลุ่มวิจัยทรัพยากรธรรมชาติและสิ่งแวดล้อม		
RE	S	การจัดการทรัพยากรอีสาน โดยใช้ภูมิปัญญาพื้นบ้านเป็นรากฐานในการพัฒนา	อ.ดร.อุษา กลิ่นหอม	คณะวิทยาศาสตร์
RE	H	3.1 โครงการศึกษาการใช้ประโยชน์จากป่าวัฒนธรรม(Cultural Forest)อย่างยั่งยืน	นายคมกริช วงศ์ภาค่า	สถาบันวิจัยวลัยรุกชเวช
BS	S	3.2 การศึกษาความหลากหลายชนิดและคุณค่าของเห็ดกินได้ในป่าวัฒนธรรม ภาคอีสาน	อ.ดร.อุษา กลิ่นหอม	คณะวิทยาศาสตร์
AP	S	3.3 การพัฒนาพืชผักพื้นบ้านอีสานเพื่อเศรษฐกิจชุมชน	นางสาวสุริธา ชุมกระโทก	สถาบันวิจัยวลัยรุกชเวช
AP	S	3.4 การพัฒนาสัตว์พื้นบ้านอีสานเพื่อเศรษฐกิจชุมชน	นางสาวนันทนา ปิตทอง	สถาบันวิจัยวลัยรุกชเวช
PX	HS	3.5 การศึกษาวัฒนธรรมการบริโภคพืชพื้นเมืองเพื่อเป็นอาหารและยาสามัญประจำบ้านตามภูมิปัญญาพื้นเมือง	รศ.วัลย์พร นันทศุภวัฒน์	คณะพยาบาลศาสตร์
PB	S	3.6 การศึกษาสมุนไพรพื้นบ้านอีสานเพื่อการพึ่งตนเอง	นางสาวสมบัติ ประภาวิชา	สถาบันวิจัยวลัยรุกชเวช
ED	H	3.7 การพัฒนาหลักสูตรท้องถิ่นในการจัดการสิ่งแวดล้อมด้วยภูมิปัญญาอีสาน	นายถวิล ชนะบุญ	สถาบันวิจัยวลัยรุกชเวช
CS	S	3.8 โครงการการจัดทำฐานข้อมูลภูมิปัญญาในการบริโภคพืชและสัตว์ของชุมชนในเขตลุ่มน้ำโขง	นายโสภณ เสือแก้ว	สถาบันวิจัยวลัยรุกชเวช

กลุ่มวิจัยดนตรีและนาฏยศิลป์

MU	H	การอนุรักษ์ พัฒนา และเผยแพร่ดนตรีอีสานในเชิงธุรกิจ	ผศ.ปิยพันธ์ แสนทวีสุข	คณะศิลปกรรมศาสตร์
EC	H	4.1 รูปแบบการเผยแพร่ดนตรีและศิลปะการแสดงพื้นบ้านอีสานเชิงพาณิชย์	รศ.สุพรรณิ เหลือบุญชู	คณะศิลปกรรมศาสตร์
CS	S	4.2 การจัดการและเผยแพร่ดนตรีและศิลปะการแสดงพื้นบ้านอีสานเชิงพาณิชย์อิเล็กทรอนิกส์	ผศ.ปิยพันธ์ แสนทวีสุข	คณะศิลปกรรมศาสตร์
DE	S	4.3 การพัฒนาเครื่องมือการผลิตเครื่องดนตรีพื้นบ้านอีสานเพื่อรองรับการผลิตเชิงธุรกิจ	ผศ.ดร.เจริญชัย ชนไพโรจน์	คณะศิลปกรรมศาสตร์
ED	H	4.4 การพัฒนาหลักสูตรท้องถิ่นกลุ่มการงานและอาชีพ เรื่องการทำเครื่องดนตรีอีสานของโรงเรียนมัธยมศึกษาตอนต้น สังกัดกรมสามัญศึกษา กระทรวงศึกษาธิการ	อ.ประดิษฐ์ เมฆไชยภักดิ์	คณะศิลปกรรมศาสตร์

Admin5@msu.ac.th
RESEARCH AFFAIRS